

Analýza podrobnej štruktúry krajiny obce Dubovica

PRÍLOHY

Zoznam príloh:

A – obec Dubovica

A.1 – Mapy

A.1.1 – Satelitná mapa obce Dubovica

A.1.2 – Všeobecnogeografická mapa obce Dubovica

A.1.3 – Druhotná krajinná štruktúra obce Dubovica podľa CLC – trieda krajinej pokrývky 1

A.1.4 – Druhotná krajinná štruktúra obce Dubovica podrobným mapovaním – trieda krajinej pokrývky 1

A.1.5 – Druhotná krajinná štruktúra obce Dubovica podľa CLC – trieda krajinej pokrývky 2

A.1.6 – Druhotná krajinná štruktúra obce Dubovica podrobným mapovaním – trieda krajinej pokrývky 2

A.1.7 – Druhotná krajinná štruktúra obce Dubovica podľa CLC – trieda krajinej pokrývky 3

A.1.8 – Druhotná krajinná štruktúra obce Dubovica podrobným mapovaním – trieda krajinej pokrývky 3

A.1.9 – Druhotná krajinná štruktúra obce Dubovica podrobným mapovaním – trieda krajinej pokrývky 4

A.1.10 – Druhotná krajinná štruktúra obce Dubovica podrobným mapovaním – trieda krajinej pokrývky 5

A.1.11 – Trieda krajinej pokrývky podľa KES – obec Dubovica

A.2 – Tabuľky

A.2.1 – Druhotná krajinná štruktúra obce Dubovica podľa CLC – trieda krajinej pokrývky 1

A.2.2 – Druhotná krajinná štruktúra obce Dubovica podrobným mapovaním – trieda krajinej pokrývky 1

A.2.3 – Druhotná krajinná štruktúra obce Dubovica podľa CLC – trieda krajinej pokrývky 2

A.2.4 – Druhotná krajinná štruktúra obce Dubovica podrobným mapovaním – trieda krajinej pokrývky 2

A.2.5 – Druhotná krajinná štruktúra obce Dubovica podľa CLC – trieda krajinej pokrývky 3

A.2.6 – Druhotná krajinná štruktúra obce Dubovica podrobným mapovaním – trieda krajinej pokrývky 3

A.2.7 – Druhotná krajinná štruktúra obce Dubovica podrobným mapovaním – trieda krajinej pokrývky 4

A.2.8 – Druhotná krajinná štruktúra obce Dubovica podrobným mapovaním – trieda krajinej pokrývky 5

A.2.9 – Porovnanie koeficientu ekologickej stability obce Dubovica

A.3 – Grafy

A.3.1 – Druhotná krajinná štruktúra obce Dubovica podľa CLC – trieda krajinej pokrývky 1

A.3.2 – Druhotná krajinná štruktúra obce Dubovica podrobným mapovaním – trieda krajinej pokrývky 1

A.3.3 – Porovnanie krajinej pokrývky CLC s podrobným mapovaním obce Dubovica (trieda 1)

A.3.4 – Druhotná krajinná štruktúra obce Dubovica podľa CLC – trieda krajinej pokrývky 2

A.3.5 – Druhotná krajinná štruktúra obce Dubovica podrobným mapovaním – trieda krajinej pokrývky 2

A.3.6 – Porovnanie krajinej pokrývky CLC s podrobným mapovaním obce Dubovica – trieda krajinej pokrývky 2

A.3.7 – Druhotná krajinná štruktúra obce Dubovica podľa CLC – trieda krajinej pokrývky 3

A.3.8 – Druhotná krajinná štruktúra obce Dubovica podrobným mapovaním – trieda krajinej pokrývky 3

A.3.9 – Porovnanie krajinej pokrývky CLC s podrobným mapovaním obce Dubovica – trieda krajinej pokrývky 3

A.3.10 – Druhotná krajinná štruktúra obce Dubovica podrobným mapovaním – trieda krajinej pokrývky 4

A.3.11 – Druhotná krajinná štruktúra obce Dubovica podrobným mapovaním – trieda krajinej pokrývky 5

A.3.12 – Porovnanie koeficientu ekologickej stability podľa CLC a podrobného mapovania obce Dubovica

C – Ostatné prílohy

C.1 – Tabuľky

C.1.1 – Farebné RGB kódy krajinných prvkov – trieda krajinej pokrývky 1

C.1.2 – Farebné RGB kódy krajinných prvkov – trieda krajinej pokrývky 2

C.1.3 – Farebné RGB kódy krajinných prvkov – trieda krajinej pokrývky 3

C.1.4 – Farebné RGB kódy krajinných prvkov – trieda krajinej pokrývky 4

C.1.5 – Farebné RGB kódy krajinných prvkov – trieda krajinej pokrývky 5

C.1.6 – Stupne ekologickej stability pre jednotlivé prvky SKŠ

C.1.7 – Interpretácia KES (Rehačková, Pauditšová 2007)

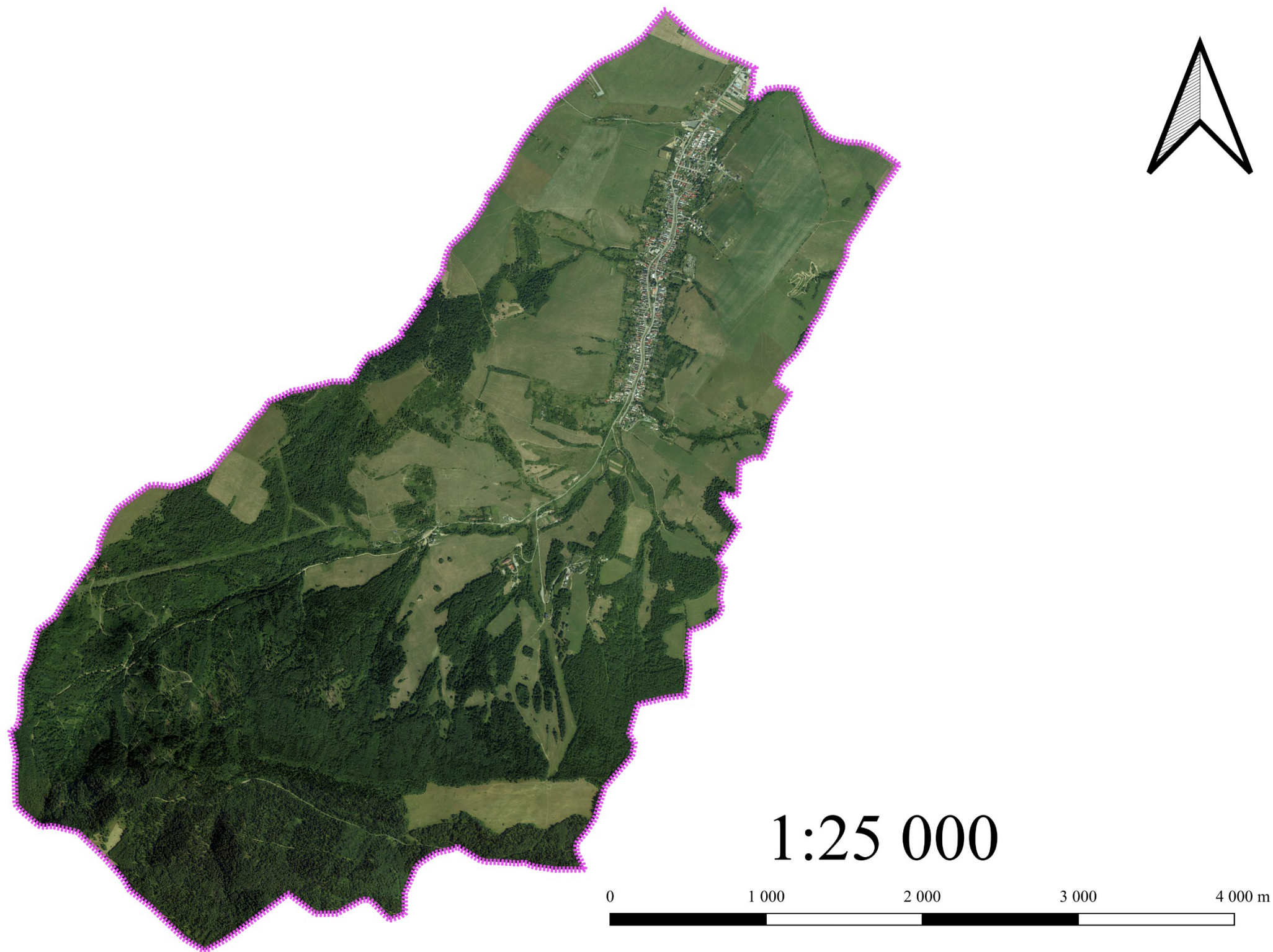
C.2 – Legenda

C.2.1: Legenda detailného mapovania (Oľahel' a kol., 2017) pre obce Dubovica a Šarišská Poruba

PRÍLOHY A
OBEC DUBOVICA

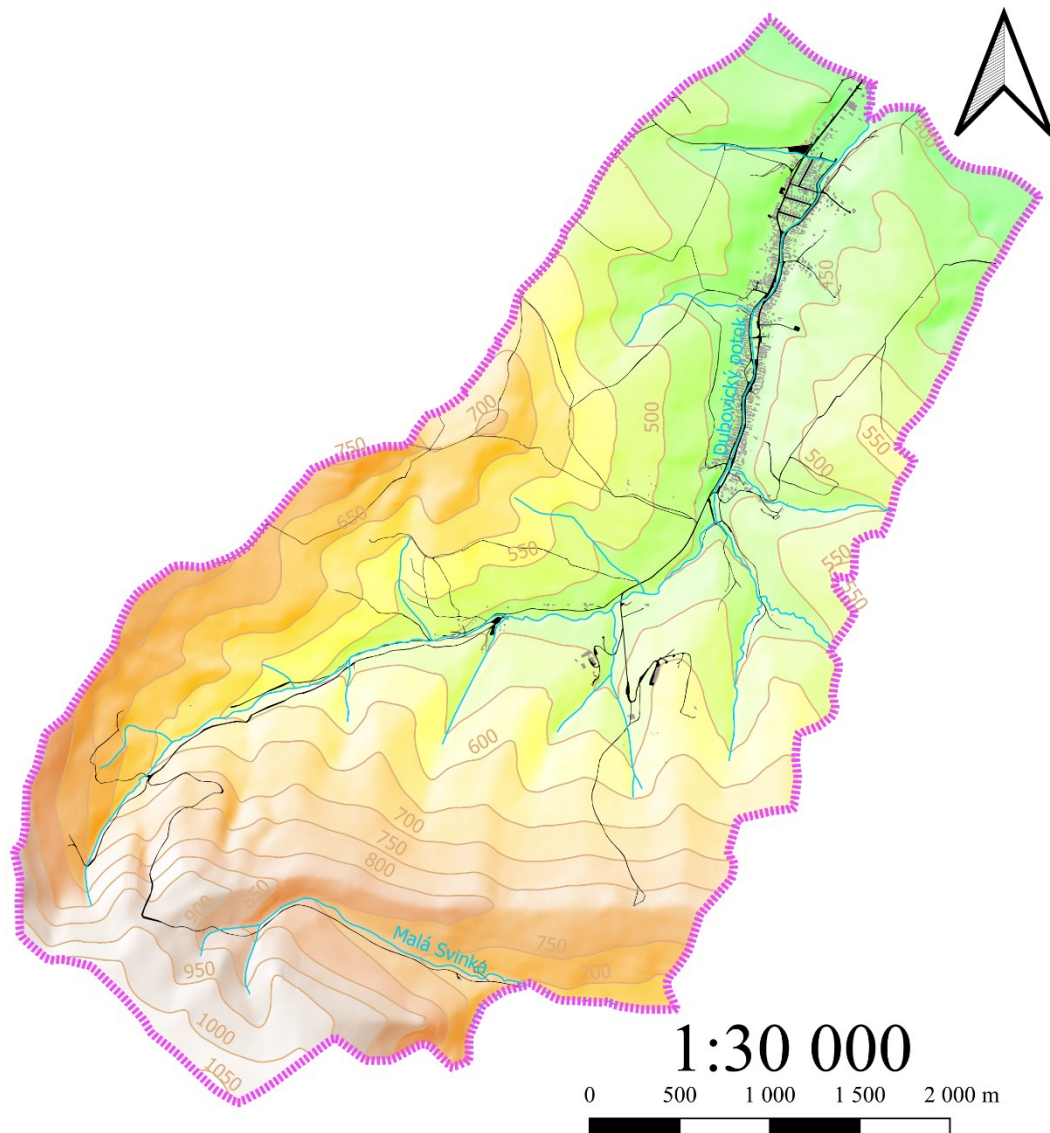
Mapa A.1.1: Satelitná mapa obce Dubovica

Satelitná mapa obce Dubovica



Mapa A.1.2: Všeobecnogeografická mapa obce Dubovica

Všeobecnogeografická mapa obce Dubovica



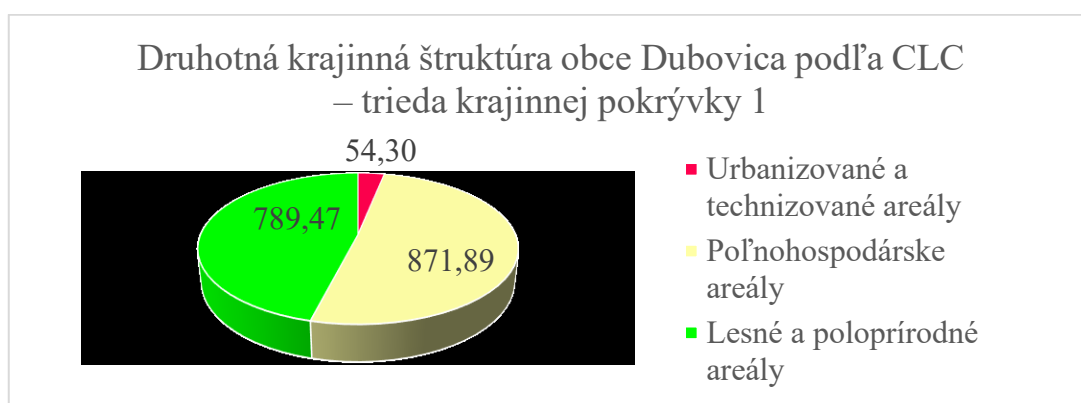
Legenda:

	Hranice KÚ Dubovica		<= 350m.n.m.		600 - 650m.n.m.		900 - 950m.n.m.
	Vodné toky		350 - 400m.n.m.		650 - 700m.n.m.		950 - 1000m.n.m.
	Cesty		400 - 450m.n.m.		700 - 750m.n.m.		1000 - 1050m.n.m.
	Budovy		450 - 500m.n.m.		750 - 800m.n.m.		> 1050m.n.m.
	Vrstevnice		500 - 550m.n.m.		800 - 850m.n.m.		
			550 - 600m.n.m.		850 - 900m.n.m.		

Tabuľka A.2.1: Druhotná krajinná štruktúra obce Dubovica podľa CLC – trieda krajinej pokrývky 1

P.č.	Trieda krajinej pokrývky	Kód triedy	Rozloha (ha)
1.	Urbanizované a technizované areály	1	54,30
2.	Poľnohospodárske areály	2	871,89
3.	Lesné a poloprírodné areály	3	789,47
4.	Spolu		1715,66

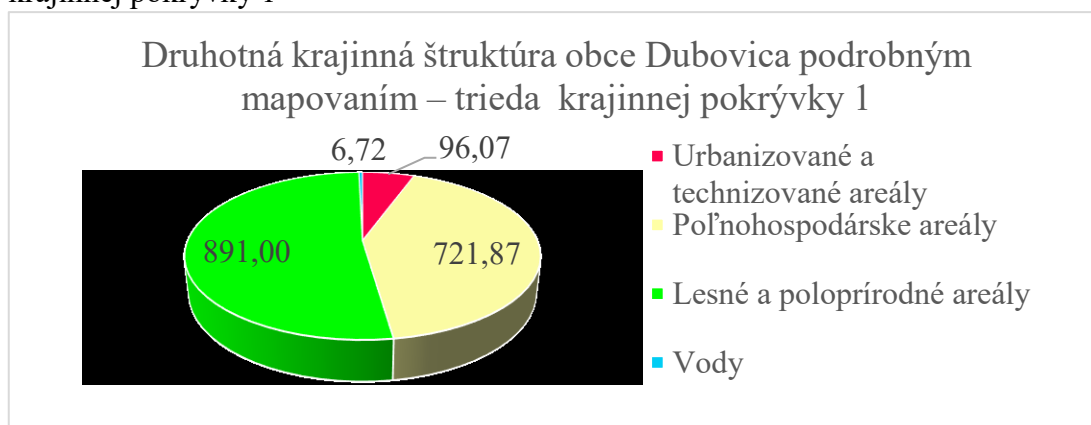
Graf A.3.1: Druhotná krajinná štruktúra obce Dubovica podľa CLC – trieda krajinej pokrývky 1



Tabuľka A.2.2: Druhotná krajinná štruktúra obce Dubovica podrobným mapovaním – trieda krajinej pokrývky 1

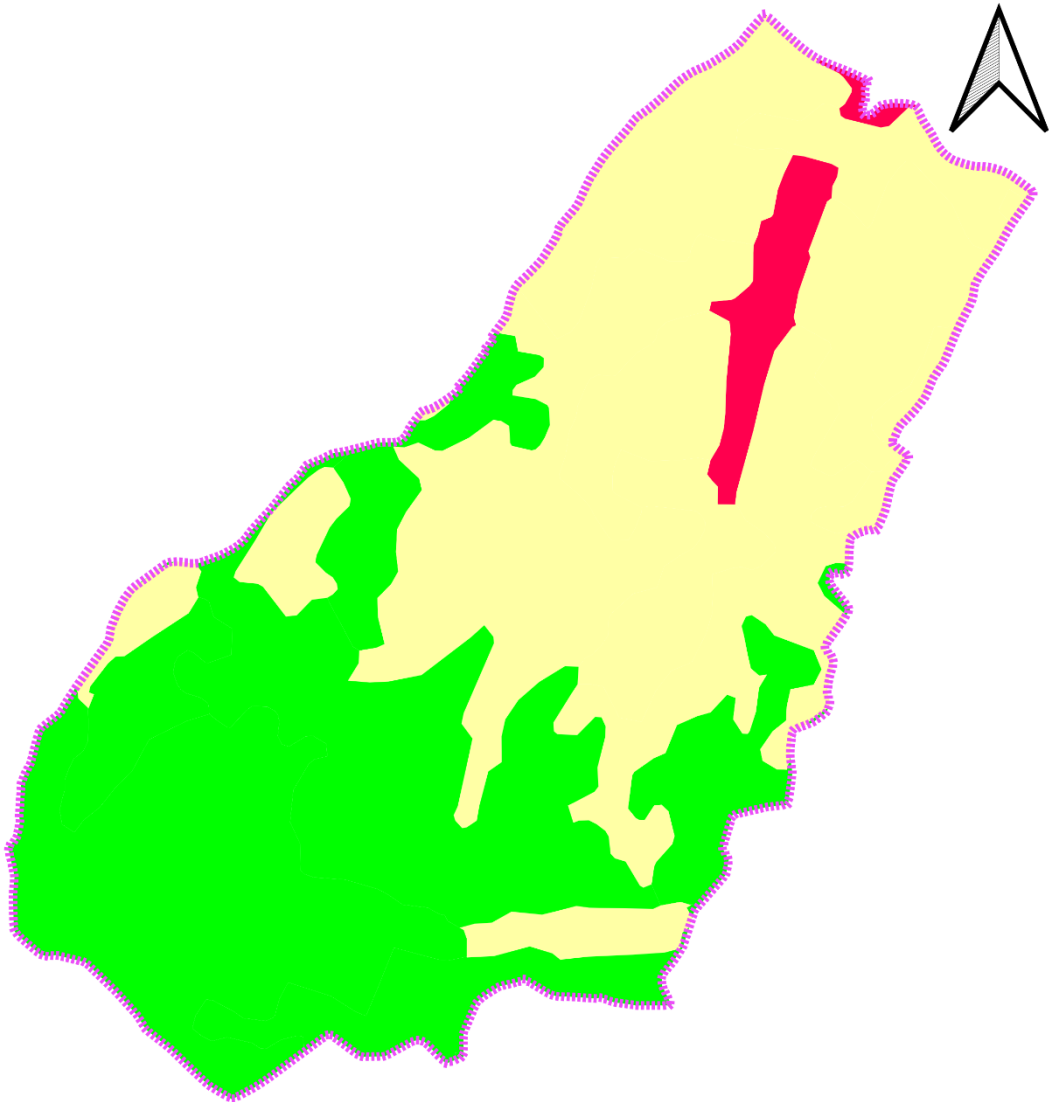
P.č.	Trieda krajinej pokrývky	Kód triedy	Rozloha (ha)
1.	Urbanizované a technizované areály	1	96,07
2.	Poľnohospodárske areály	2	721,87
3.	Lesné a poloprírodné areály	3	891,00
4.	Vody	5	6,72
5.	Spolu		1715,66

Graf A.3.2: Druhotná krajinná štruktúra obce Dubovica podrobným mapovaním – trieda krajinej pokrývky 1







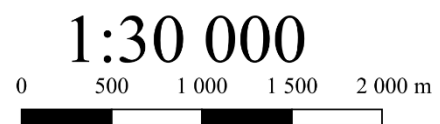
Mapa A.1.3: Druhotná krajinná štruktúra obce Dubovica podľa CLC – trieda krajinej pokrývky 1

**Druhotná krajinná štruktúra obce Dubovica podľa
CLC – trieda krajinej pokrývky 1**



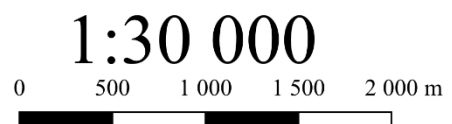
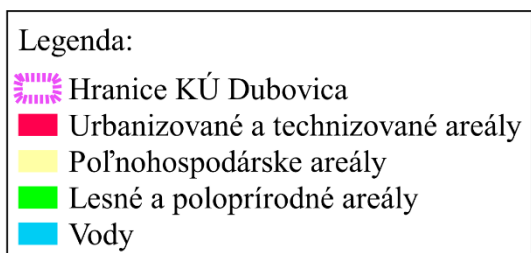
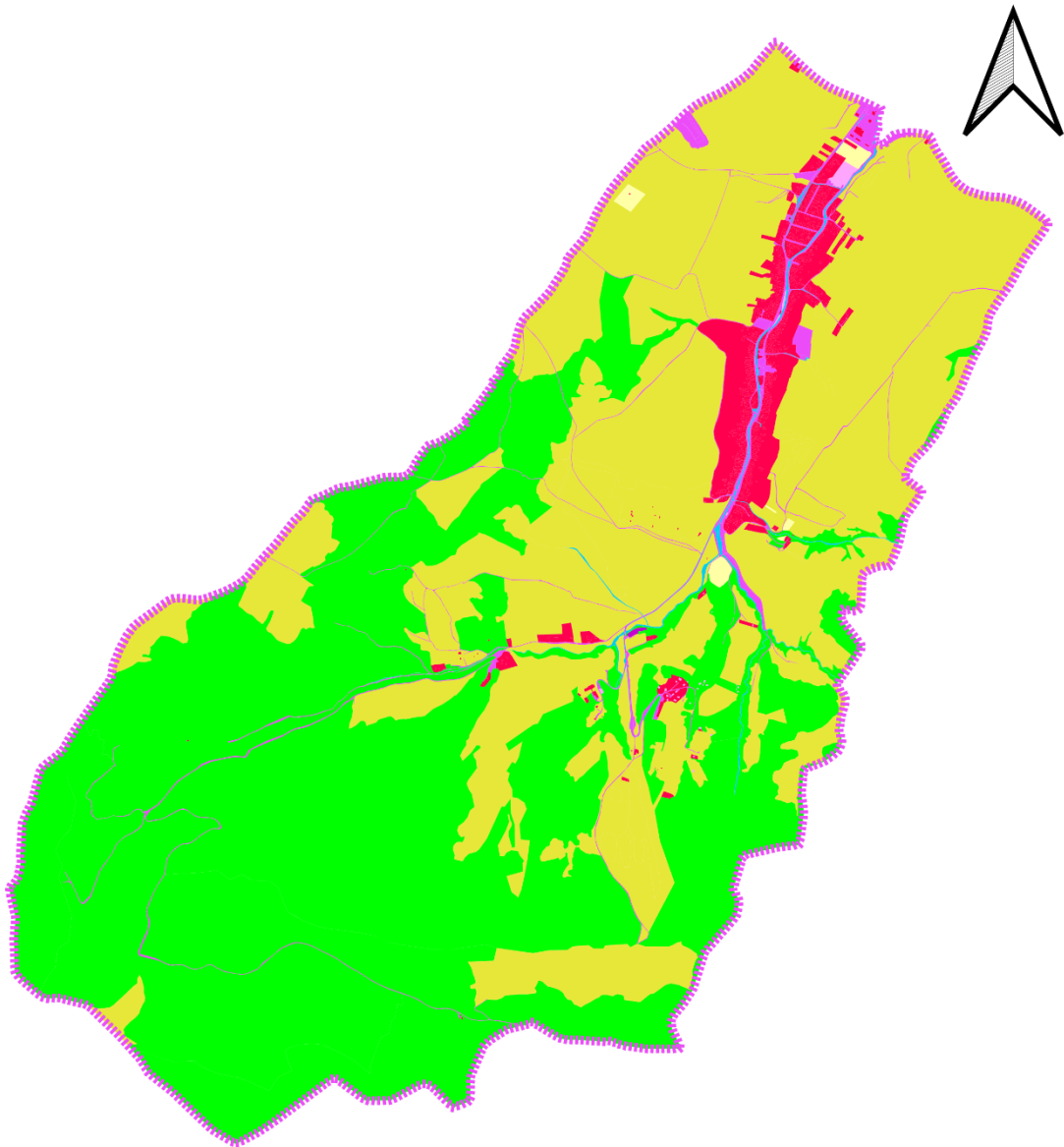
Legenda:

-  Hranice KÚ Dubovica
-  Urbanizované a technizované areály
-  Poľnohospodárske areály
-  Lesné a poloprírodné areály

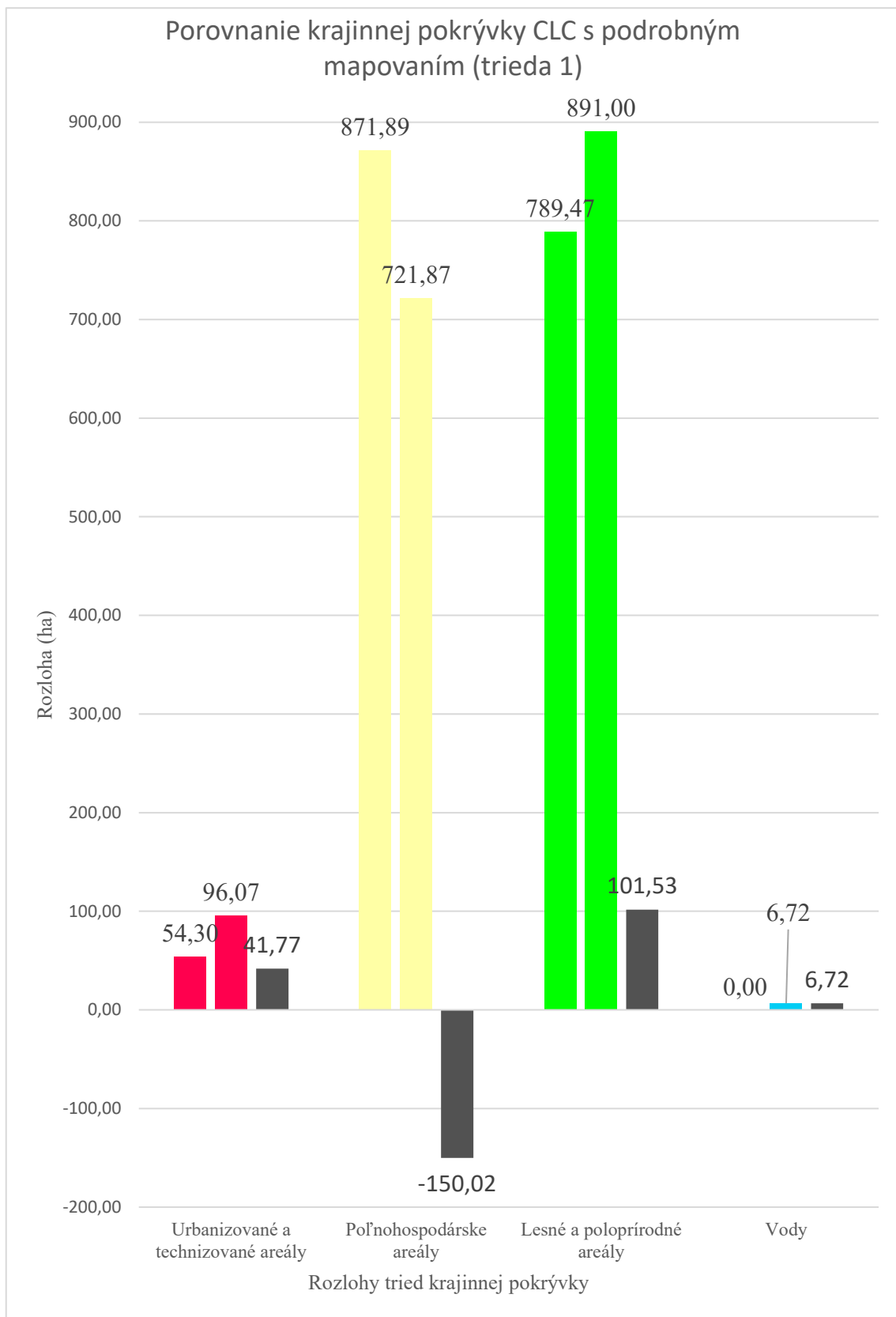


Mapa A.1.4: Druhotná krajinná štruktúra obce Dubovica podrobným mapovaním – trieda krajinej pokrývky 1

Druhotná krajinná štruktúra obce Dubovica podrobným mapovaním – trieda krajinej pokrývky 1



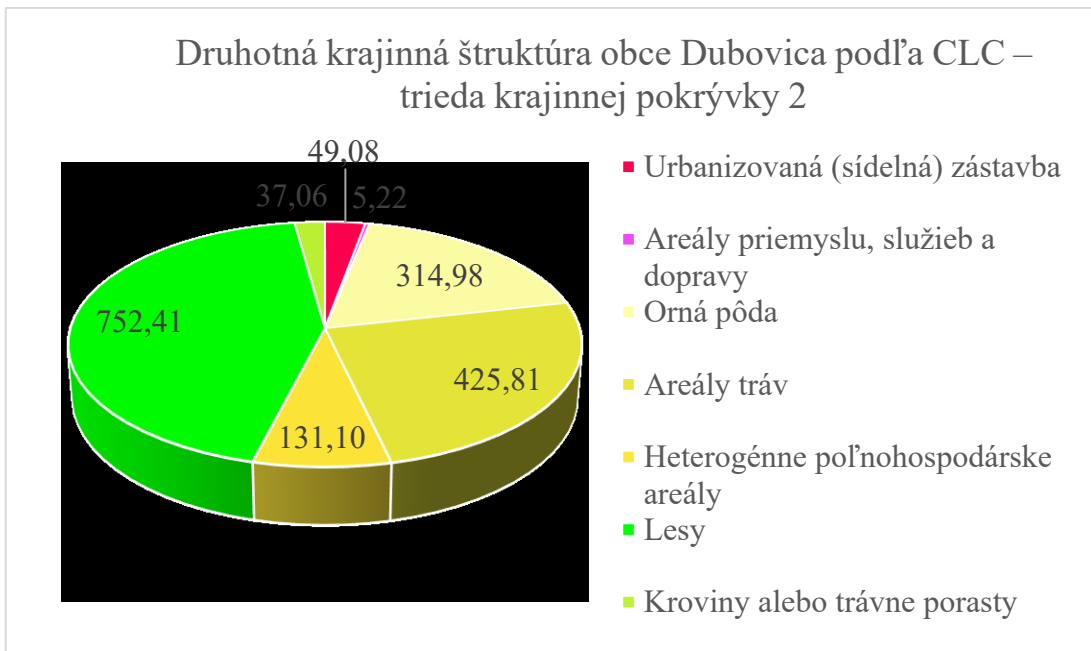
Graf A.3.3: Porovnanie krajinnej pokrývky CLC s podrobným mapovaním obce Dubovica (trieda 1)



Tabuľka A.2.3: Druhotná krajinná štruktúra obce Dubovica podľa CLC – trieda krajinej pokrývky 2

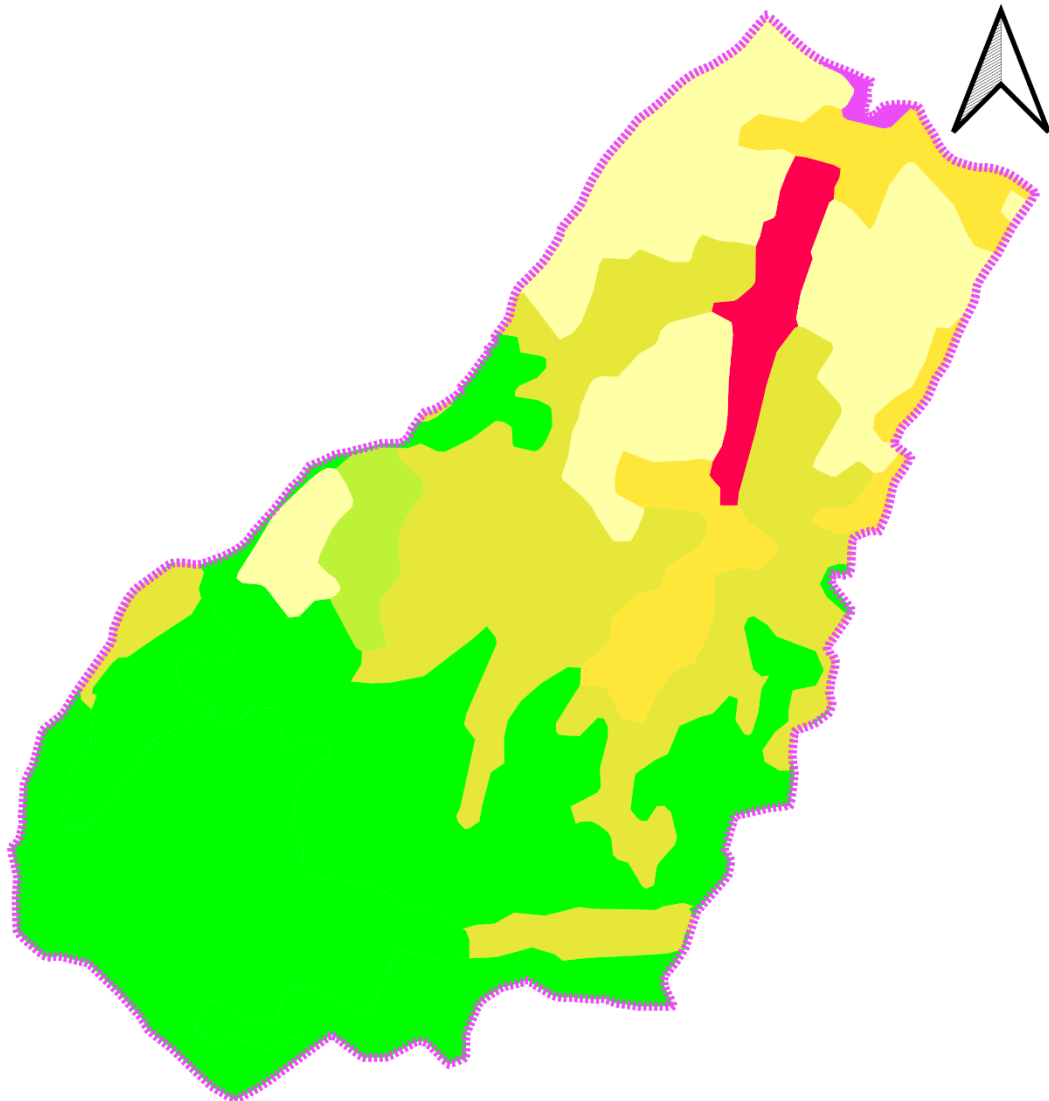
P.č.	Trieda krajinej pokrývky	Kód triedy	Rozloha (ha)
1.	Urbanizovaná (sídlná) zástavba	11	49,08
2.	Areály priemyslu, služieb a dopravy	12	5,22
3.	Orná pôda	21	314,98
4.	Areály tráv	23	425,81
5.	Heterogénne poľnohospodárske areály	24	131,10
6.	Lesy	31	752,41
7.	Kroviny alebo trávne porasty	32	37,06
8.	Spolu		1715,66

Graf A.3.4: Druhotná krajinná štruktúra obce Dubovica podľa CLC – trieda krajinej pokrývky 2




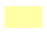






Mapa A.1.5: Druhotná krajinná štruktúra obce Dubovica podľa CLC – trieda krajinej pokrývky 2


Druhotná krajinná štruktúra obce Dubovica podľa CLC – trieda krajinej pokrývky 2



Legenda:

-  Hranice KÚ Dubovica
-  Urbanizovaná (sídelná) zástavba
-  Areály priemyslu, služieb a dopravy
-  Orná pôda
-  Areály tráv
-  Heterogénne poľnohospodárske areály
-  Lesy
-  Kroviny alebo trávne porasty

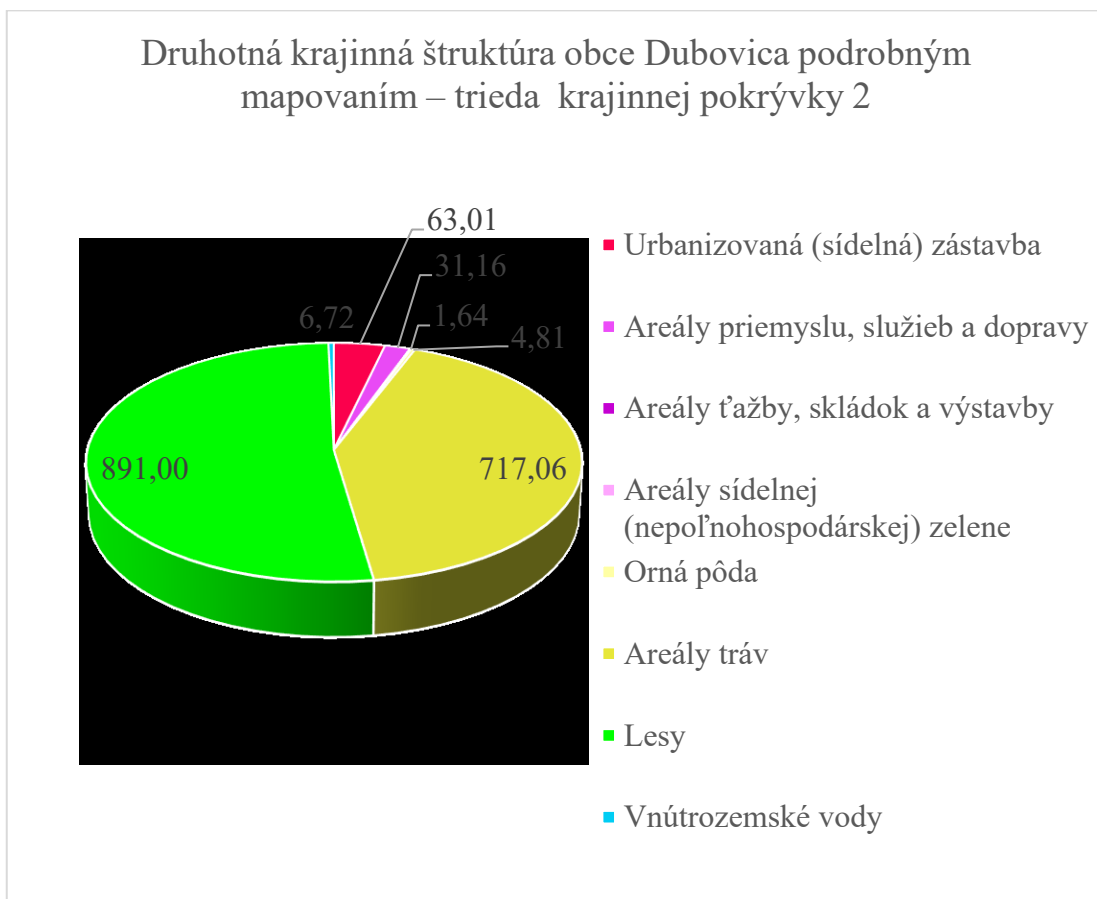
1:30 000
0 500 1 000 1 500 2 000 m



Tabuľka A.2.4: Druhotná krajinná štruktúra obce Dubovica podrobným mapovaním – trieda krajinej pokrývky 2

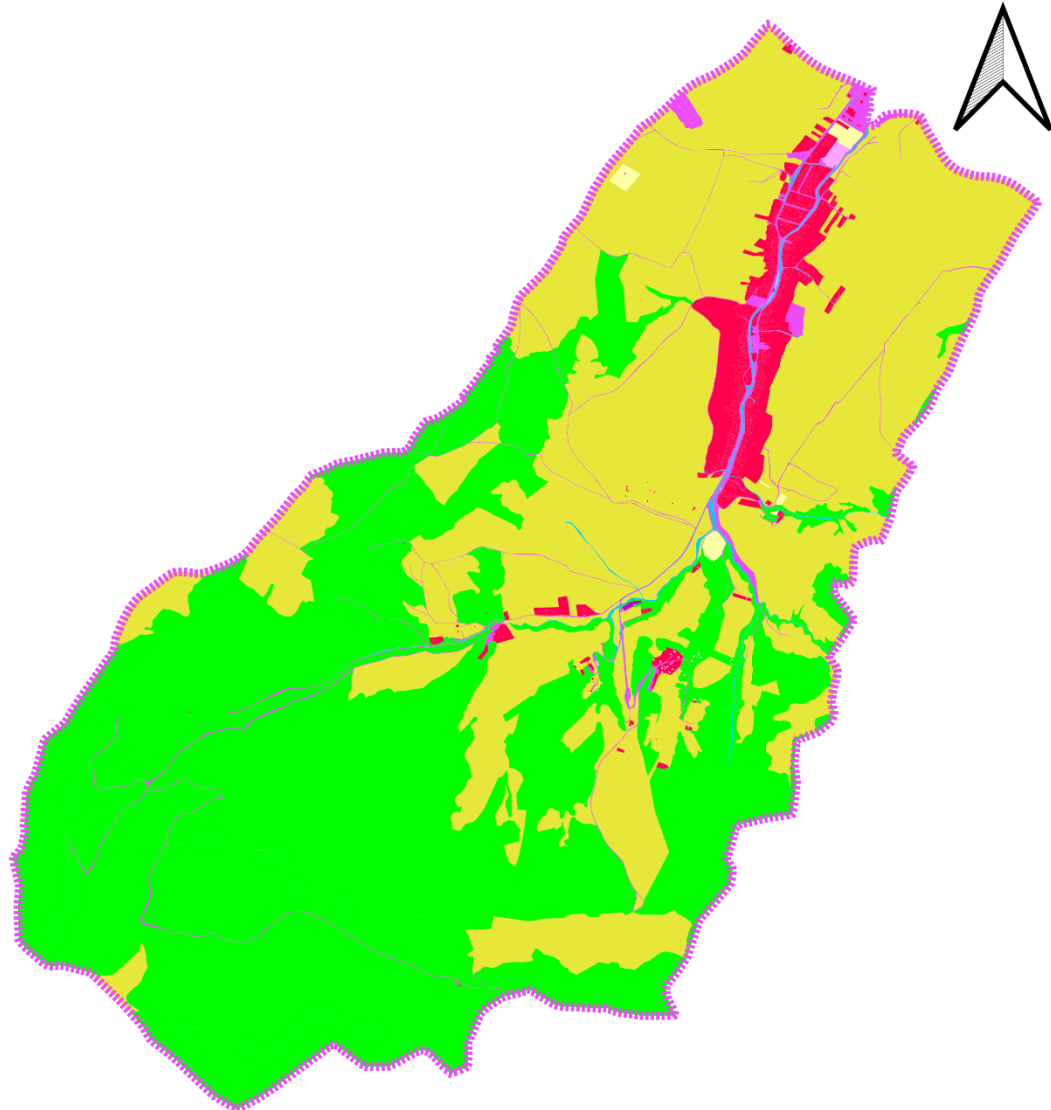
P.č.	Trieda krajinej pokrývky	Kód triedy	Rozloha (ha)
1.	Urbanizovaná (sídelná) zástavba	11	63,01
2.	Areály priemyslu, služieb a dopravy	12	31,16
3.	Areály ťažby, skládok a výstavby	13	0,26
4.	Areály sídelnej (nepoľnohospodárskej) zelene	14	1,64
5.	Orná pôda	21	4,81
6.	Areály tráv	23	717,06
7.	Lesy	31	891,00
8.	Vnútrozemské vody	51	6,72
9.	Spolu		1715,66

Graf A.3.5: Druhotná krajinná štruktúra obce Dubovica podrobným mapovaním – trieda krajinej pokrývky 2












Mapa A.1.6: Druhotná krajinná štruktúra obce Dubovica podrobným mapovaním – trieda krajinej pokrývky 2

Druhotná krajinná štruktúra obce Dubovica podrobným mapovaním – trieda krajinej pokrývky 2



Legenda:

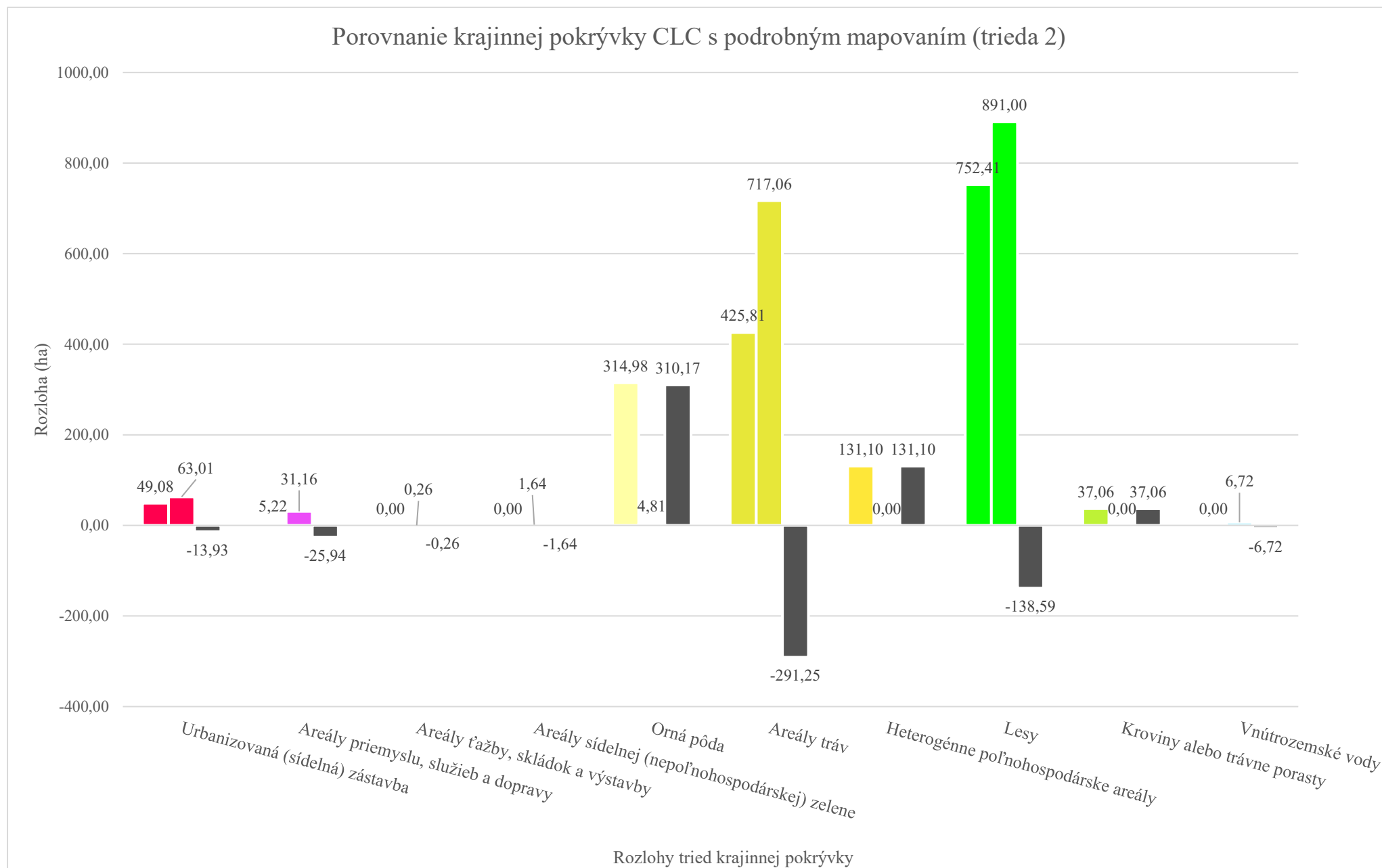
-  Hranice KÚ Dubovica
-  Urbanizovaná (sídlná) zástavba
-  Areály priemyslu, služieb a dopravy
-  Areály ťažby, skládok a výstavby
-  Areály sídelnej (nepoľnohospodárskej) zelene
-  Orná pôda
-  Areály tráv
-  Lesy
-  Vnútrozemské vody

1:30 000

0 500 1 000 1 500 2 000 m



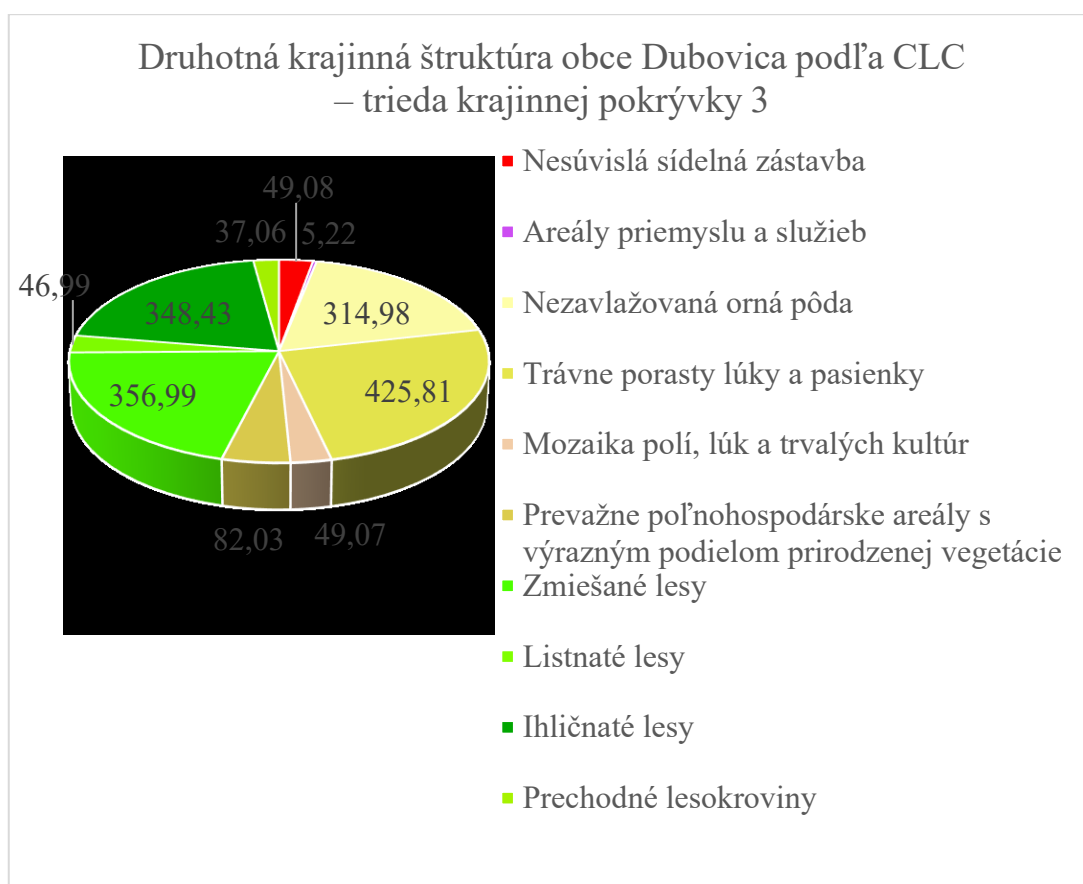
Graf A.3.6: Porovnanie krajinej pokrývky CLC s podrobným mapovaním obce Dubovica – trieda krajinej pokrývky 2



Tabuľka A.2.5: Druhotná krajinná štruktúra obce Dubovica podľa CLC – trieda krajinej pokrývky 3

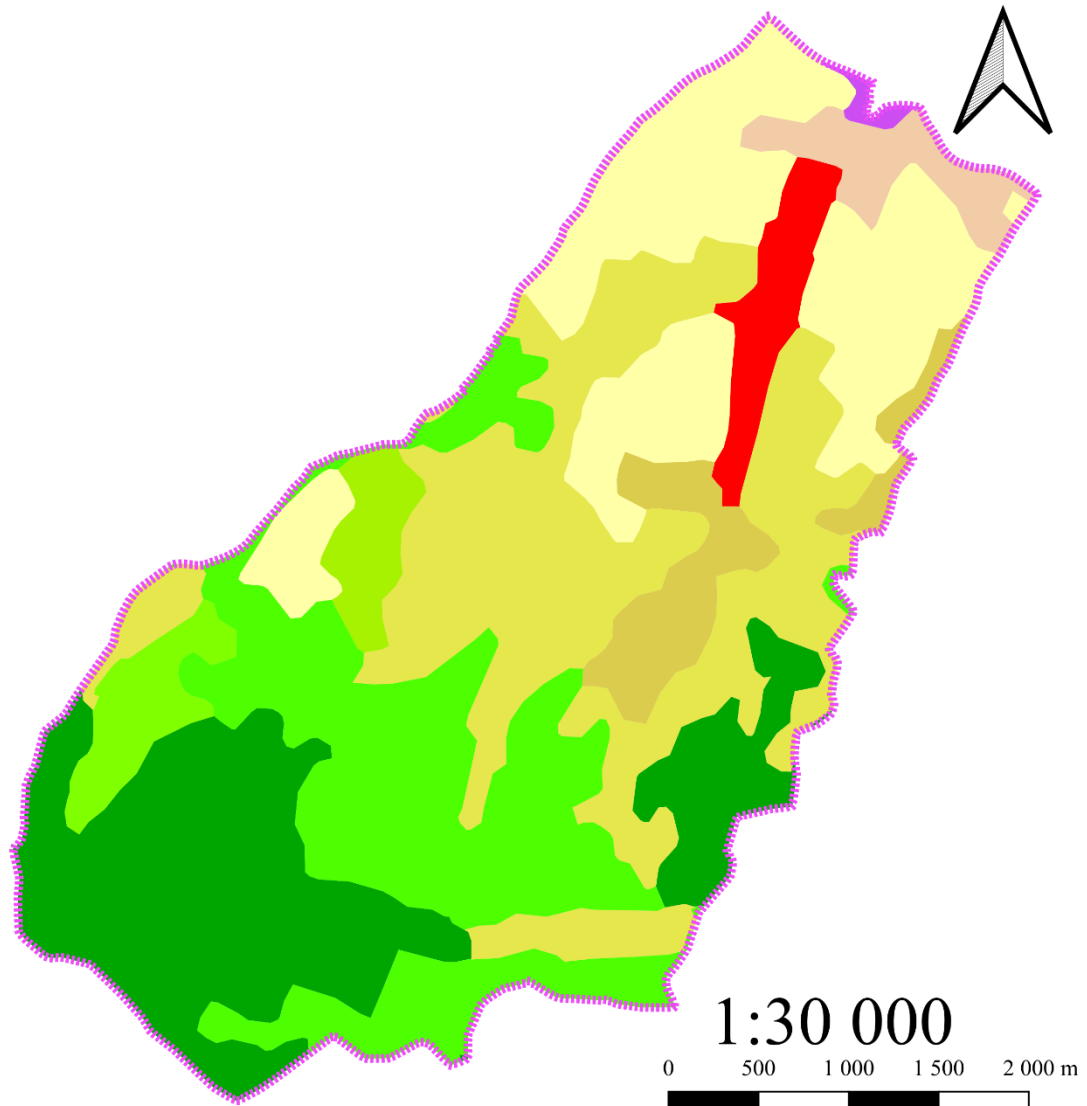
P.č.	Trieda krajinej pokrývky	Kód triedy	Rozloha (ha)
1.	Nesúvislá sídelná zástavba	112	49,08
2.	Areály priemyslu a služieb	121	5,22
3.	Nezavlažovaná orná pôda	211	314,98
4.	Trávne porasty lúky a pasienky	231	425,81
5.	Mozaika polí, lúk a trvalých kultúr	242	49,07
6.	Prevažne poľnohospodárske areály s výrazným podielom prirodzenej vegetácie	243	82,03
7.	Zmiešané lesy	311	356,99
8.	Listnaté lesy	312	46,99
9.	Ihličnaté lesy	313	348,43
10.	Prechodné lesokroviny	324	37,06
11.	Spolu		1715,66

Graf A.3.7: Druhotná krajinná štruktúra obce Dubovica podľa CLC – trieda krajinej pokrývky 3



Mapa A.1.7: Druhotná krajinná štruktúra obce Dubovica podľa CLC – trieda krajinej pokrývky 3

Druhotná krajinná štruktúra obce Dubovica podľa CLC – trieda krajinej pokrývky 3



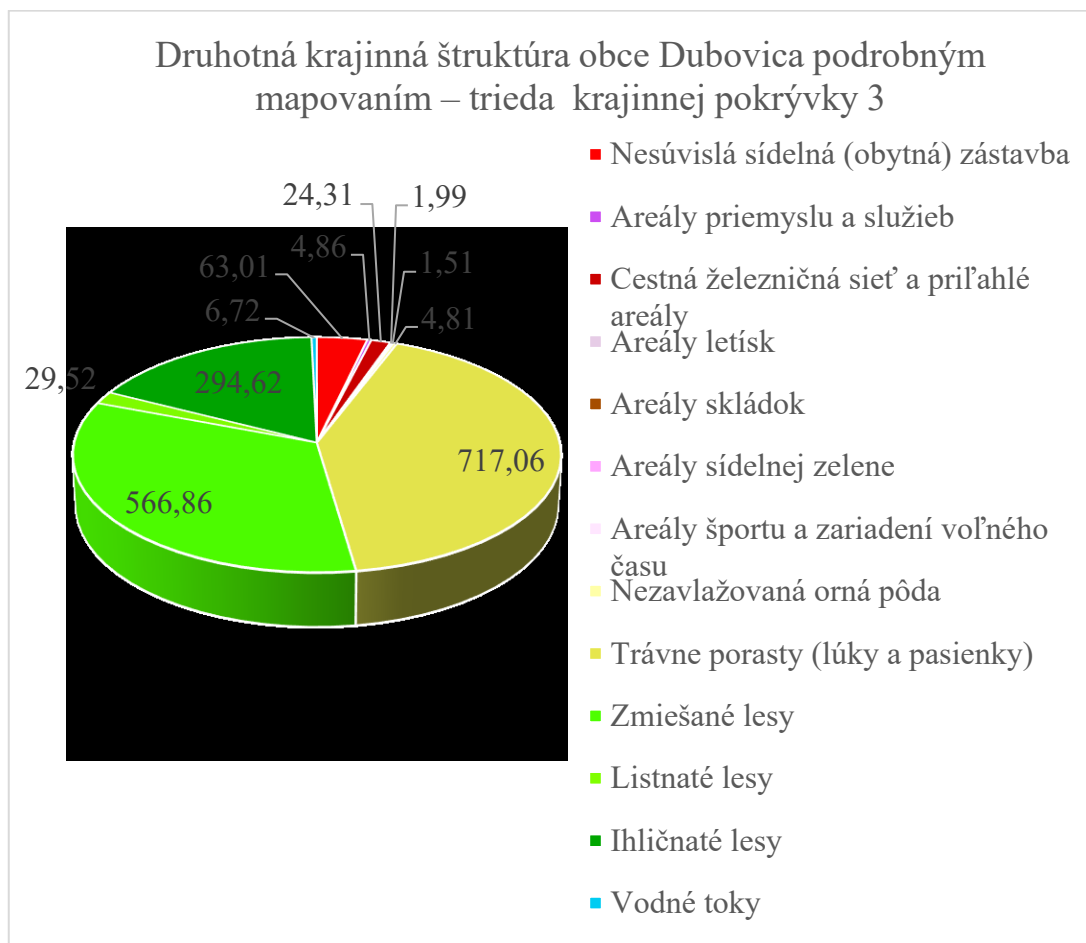
Legenda:

Hranice KÚ Dubovica	Prevažne poľnohospodárske areály s výrazným podielom prirodzenej vegetácie
CLC_Dubovica	Zmiešané lesy
Nesúvislá sídelná zástavba	Listnaté lesy
Areály priemyslu a služieb	Ihličnaté lesy
Nezavlažovaná orná pôda	Prechodné lesokroviny
Trávne porasty lúky a pasienky	
Mozaika polí, lúk a trvalých kultúr	

Tabuľka A.2.6: Druhotná krajinná štruktúra obce Dubovica podrobným mapovaním – trieda krajinej pokrývky 3

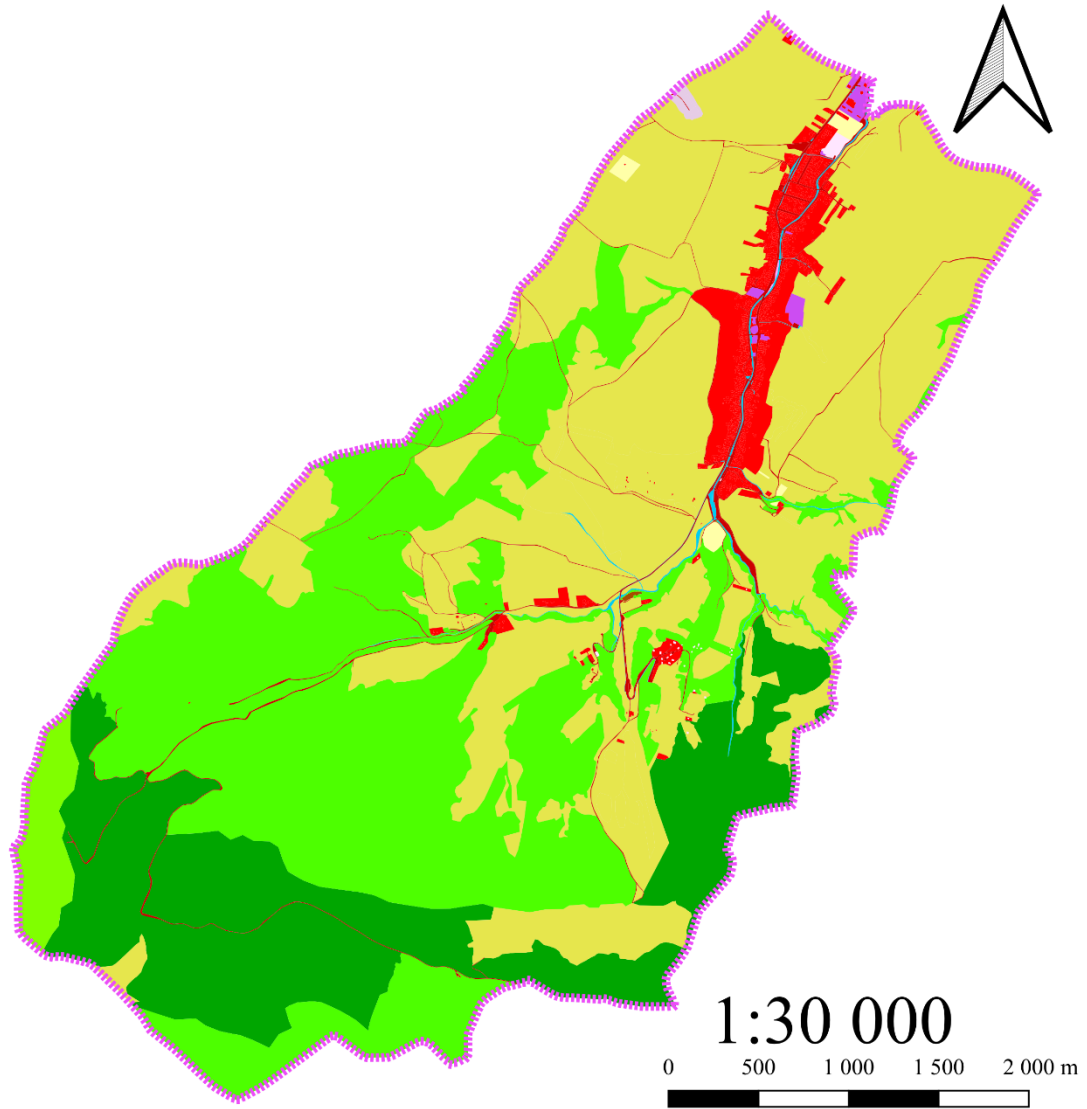
P.č.	Trieda krajinej pokrývky	Kód triedy	Rozloha (ha)
1.	Nesúvislá sídelná (obytná) zástavba	112	63,01
2.	Areály priemyslu a služieb	121	4,86
3.	Cestná železničná sieť a príľahlé areály	122	24,31
4.	Areály letísk	124	1,99
5.	Areály skládok	132	0,26
6.	Areály sídelnej zelene	141	0,13
7.	Areály športu a zariadení voľného času	142	1,51
8.	Nezavlažovaná orná pôda	211	4,81
9.	Trávne porasty (lúky a pasienky)	231	717,06
10.	Zmiešané lesy	311	566,86
11.	Listnaté lesy	312	29,52
12.	Ihličnaté lesy	313	294,62
13.	Vodné toky	511	6,72
14.	Spolu		1715,66

Graf A.3.8: Druhotná krajinná štruktúra obce Dubovica podrobným mapovaním – trieda krajinej pokrývky 3



Mapa A.1.8: Druhotná krajinná štruktúra obce Dubovica podrobným mapovaním – trieda krajinej pokrývky 3

Druhotná krajinná štruktúra obce Dubovica podrobným mapovaním – trieda krajinej pokrývky 3

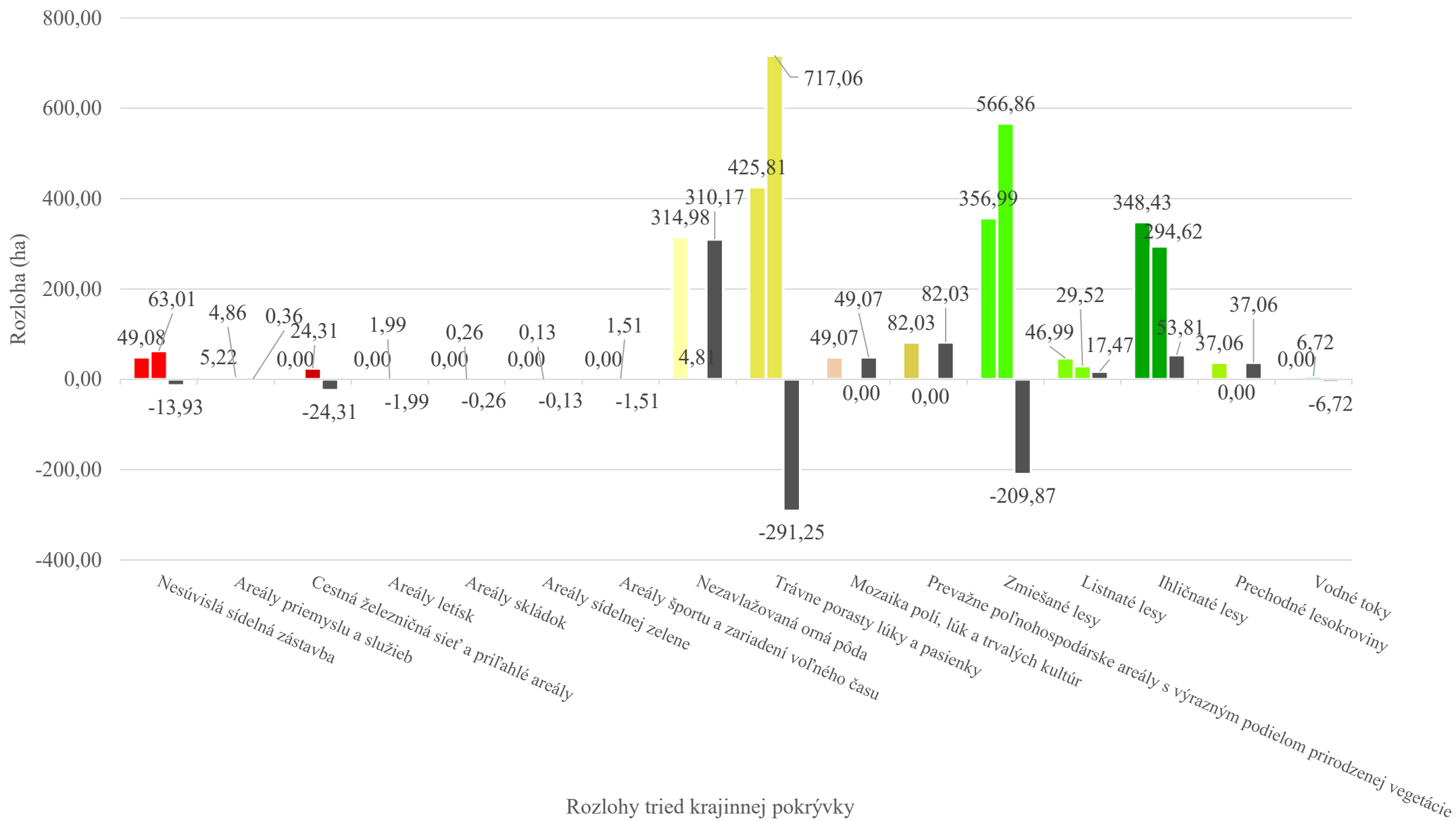


Legenda:

Hranice KÚ Dubovica	Areály športu a zariadení voľného času
Nesúvislá sídelná (obytná) zástavba	Nezavlažovaná orná pôda
Areály priemyslu a služieb	Trávne porasty (lúky a pasienky)
Cestná a železničná sieť a príahlé areály	Zmiešané lesy
Areály letísk	Listnaté lesy
Areály skládok	Ihličnaté lesy
Areály sídelnej zelene	Vodné toky

Graf A.3.9: Porovnanie krajinej pokrývky CLC s podrobným mapovaním obce Dubovica – trieda krajinej pokrývky 3

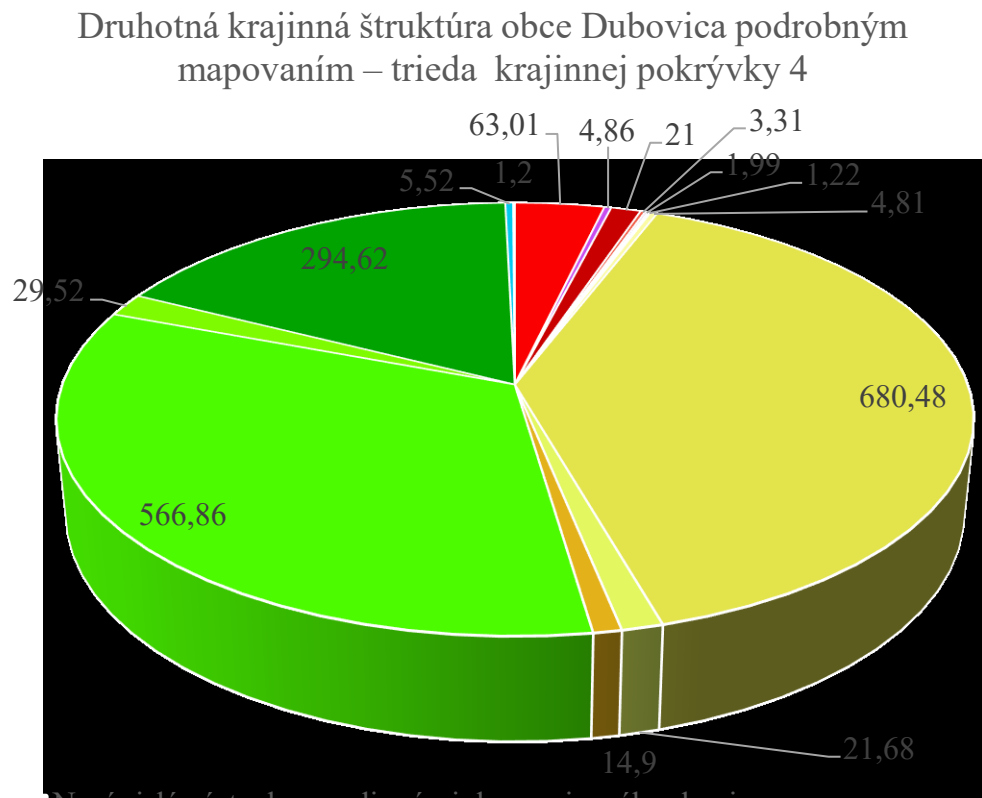
Porovnanie krajinej pokrývky CLC s podrobným mapovaním (trieda 3)



Tabuľka A.2.7: Druhotná krajinná štruktúra obce Dubovica podrobným mapovaním – trieda krajinej pokrývky 4

P.č.	Trieda krajinej pokrývky	Kód triedy	Rozloha (ha)
1.	Nesúvislá zástavba s rodinnými domami a záhradami	1122	63,01
2.	Areály služieb	1211	4,86
3.	Cestná sieť a príslušné areály	1221	21
4.	Sprievodná vegetácia dopravných komunikácií	1223	3,31
5.	Letiská s umelým povrchom vzletových a pristávacích dráh	1241	1,99
6.	Areály skládok pevných odpadov	1321	0,26
7.	Parky, mestské záhrady a iná kultivovaná verejná sídelná zeleň	1411	0,13
8.	Areály športu	1421	1,22
9.	Areály oddychu a rekreácie	1422	0,29
10.	Malobloková orná pôda prevažne bez rozptýlenej drevinovej vegetácie	2111	4,81
11.	Trávne porasty prevažne bez stromov a krov	2311	680,48
12.	Trávne porasty s rozptýlenými stromami a krovami	2312	21,68
13.	Rozptýlená prirodzená drevinová vegetácia na trávnych porastoch	2313	14,9
14.	Zmiešané lesy so súvislým zápojom	3111	566,86
15.	Listnaté lesy so súvislým zápojom	3121	29,52
16.	Ihličnaté lesy so súvislým zápojom	3131	294,62
17.	Rieky a potoky	5111	5,52
18.	Brehová vegetácia vodných tokov a kanálov	5113	1,2
19.	Spolu		1715,66

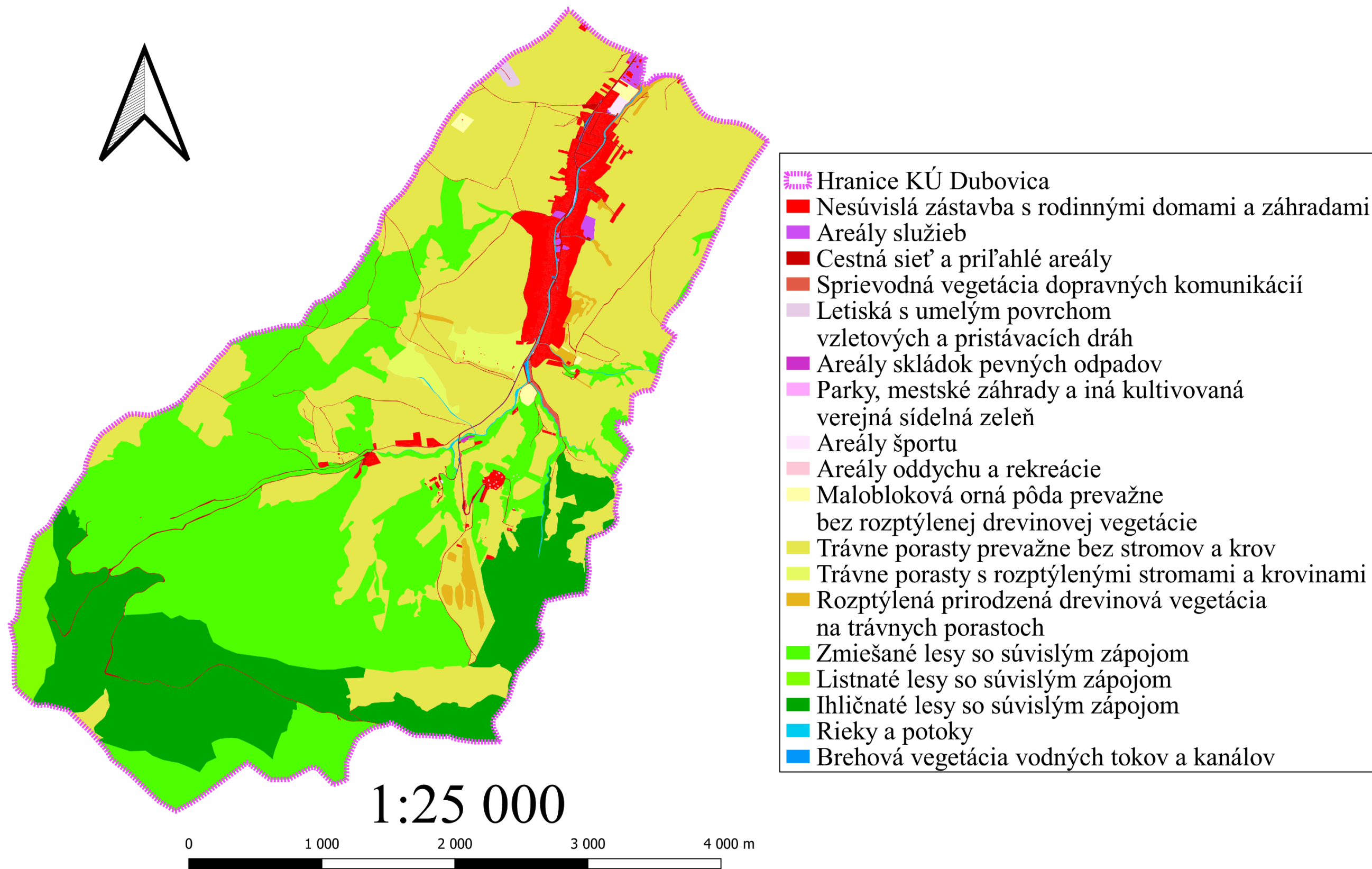
Graf A.3.10: Druhotná krajinná štruktúra obce Dubovica podrobným mapovaním – trieda krajinej pokrývky 4



- Nesúvislá zástavba s rodinnými domami a záhradami
- Areály služieb
- Cestná sieť a príslušné areály
- Sprievodná vegetácia dopravných komunikácií
- Letiská s umelým povrchom vzletových a pristávacích dráh
- Areály skládok pevných odpadov
- Parky, mestské záhrady a iná kultivovaná verejná sídelná zeleň
- Areály športu
- Areály oddychu a rekreácie
- Malobloková orná pôda prevažne bez rozptýlenej drevinovej vegetácie
- Trávne porasty prevažne bez stromov a krov
- Trávne porasty s rozptýlenými stromami a krovami
- Rozptýlená prirodzená drevinová vegetácia na trávnych porastoch
- Zmiešané lesy so súvislým zápojom
- Listnaté lesy so súvislým zápojom
- Ihličnaté lesy so súvislým zápojom
- Rieky a potoky
- Brehová vegetácia vodných tokov a kanálov

Mapa A.1.9: Druhotná krajinná štruktúra obce Dubovica podrobným mapovaním – trieda krajinej pokrývky 4

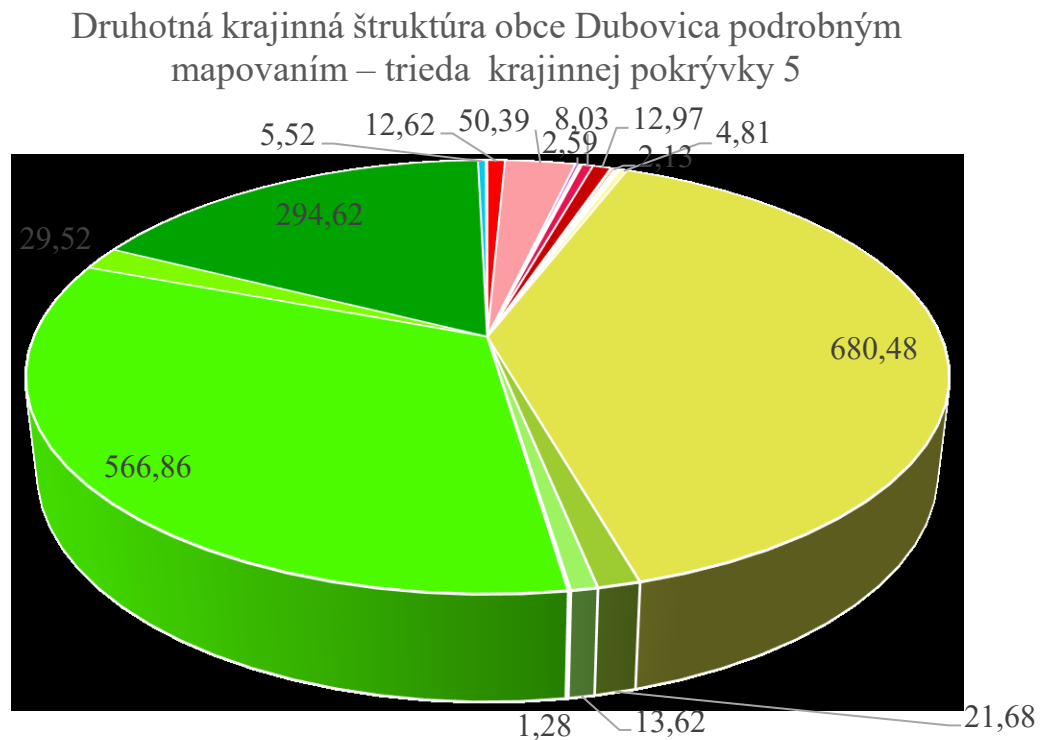
Druhotná krajinná štruktúra obce Dubovica podrobným mapovaním – trieda krajinej pokrývky 4



Tabuľka A.2.8: Druhotná krajinná štruktúra obce Dubovica podrobným mapovaním – trieda krajinej pokrývky 5

P.č.	Trieda krajinej pokrývky	Kód triedy	Rozloha (ha)
1.	Nesúvislá zástavba s rodinnými domami	11221	12,62
2.	Záhrady pri rodinných domoch	11222	50,39
3.	Areály obchodov a nákupných centier	12111	0,21
4.	Areály administratívnych a finančných zariadení	12112	2,59
5.	Areály škôl a výskumných pracovísk	12114	0,5
6.	Areály kultúrnych a religióznych budov a zariadení	12115	1,56
7.	Cesty so spevneným povrchom	12212	8,03
8.	Cesty s nespevneným povrchom	12213	12,97
9.	Sprievodná prevažne trávna vegetácia	12231	0,98
10.	Sprievodná prevažne krovinná vegetácia	12232	2,13
11.	Sprievodná prevažne stromová vegetácia	12233	0,2
12.	Infraštruktúra letiskových budov a umelých povrchov	12411	0,28
13.	Priľahlé trávne areály	12412	1,71
14.	Skládky komunálnych a stavebných odpadov	13211	0,26
15.	Parky s prevahou trávnej vegetácie	14112	0,13
16.	Areály športu s prevládajúcimi prírodnými povrchmi	14211	1,22
17.	Chatové osady v stromových (lesných) areáloch	14221	0,29
18.	Malobloková orná pôda prevažne bez rozptýlenej drevinovej vegetácie	21110	4,81
19.	Trávne porasty prevažne bez stromov a krov	23110	680,48
20.	Trávne porasty s rozptýlenými stromami a krovami	23120	21,68
21.	Skupiny stromov	23131	13,62
22.	Skupiny krovín	23133	1,28
23.	Zmiešané lesy so súvislým zápojom	31110	566,86
24.	Listnaté lesy so súvislým zápojom	31210	29,52
25.	Ihličnaté lesy so súvislým zápojom	31310	294,62
26.	Rieky a potoky	51110	5,52
27.	Brehová travinno-bylinná vegetácia vodných tokov a kanálov	51131	1,2
28.	Spolu		1715,66

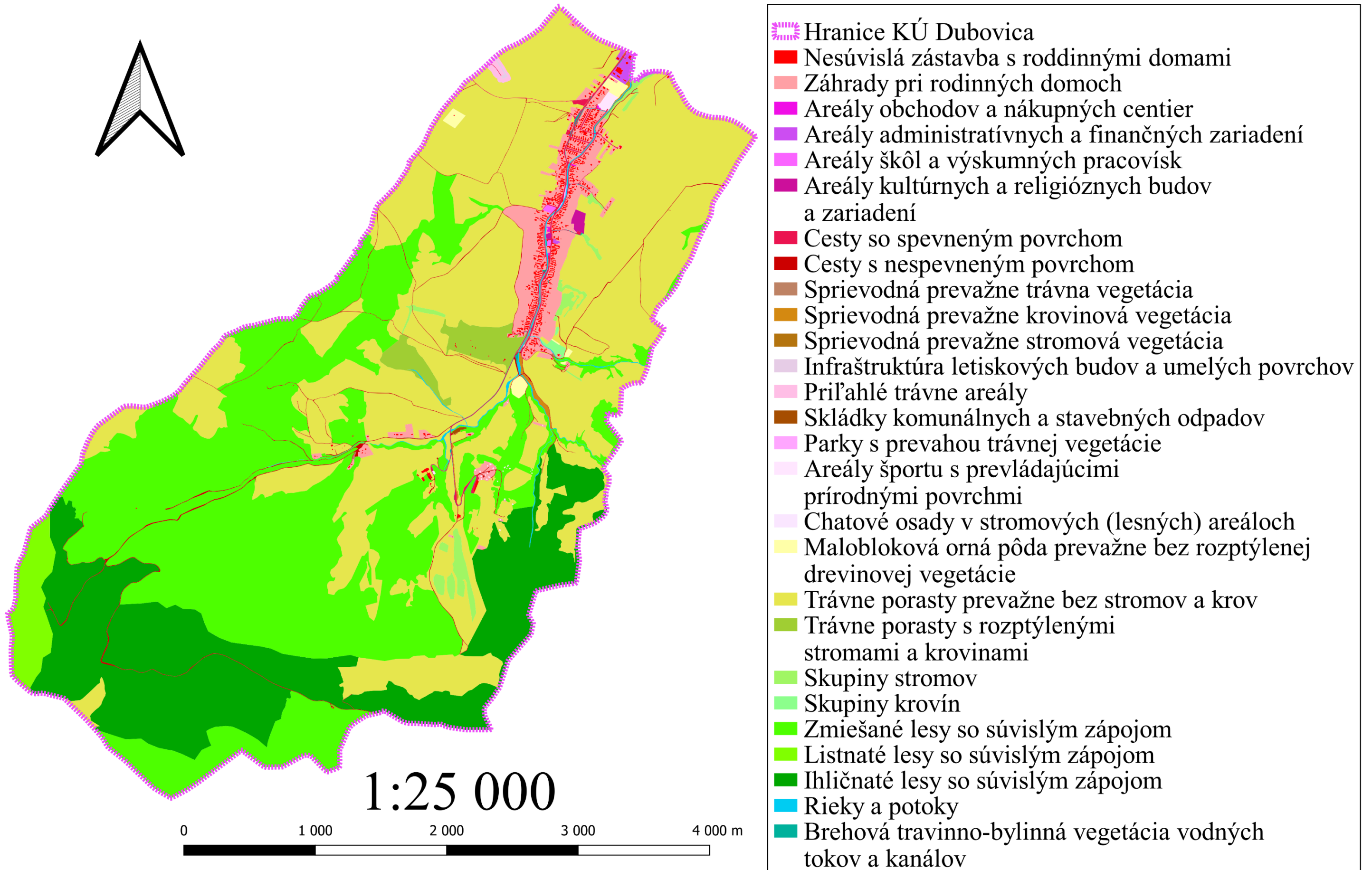
Graf A.3.11: Druhotná krajinná štruktúra obce Dubovica podrobným mapovaním – trieda krajinej pokrývky 5



- Nesúvislá zástavba s roddinnými domami
- Záhrady pri rodinných domoch
- Areály obchodov a nákupných centier
- Areály administratívnych a finančných zariadení
- Areály škôl a výskumných pracovísk
- Areály kultúrnych a religiózných budov a zariadení
- Cesty so spevneným povrchom
- Cesty s nespevneným povrchom
- Sprievodná prevažne trávna vegetácia
- Sprievodná prevažne krovinová vegetácia
- Sprievodná prevažne stromová vegetácia
- Infraštruktúra letiskových budov a umelých povrchov
- Prilahlé trávne areály
- Skládky komunálnych a stavebných odpadov
- Parky s prevahou trávnej vegetácie
- Areály športu s prevládajúcimi prírodnými povrchmi
- Chatové osady v stromových (lesných) areáloch
- Malobloková orná pôda prevažne bez rozptýlenej drevinovej vegetácie
- Trávne porasty prevažne bez stromov a krov
- Trávne porasty s rozptýlenými stromami a krovinami
- Skupiny stromov
- Skupiny krovin
- Zmiešané lesy so súvislým zápojom
- Listnaté lesy so súvislým zápojom
- Ihličnaté lesy so súvislým zápojom
- Rieky a potoky
- Brehová travinno-bylinná vegetácia vodných tokov a kanálov

Mapa A.1.10: Druhotná krajinná štruktúra obce Dubovica podrobným mapovaním – trieda krajinej pokrývky 5

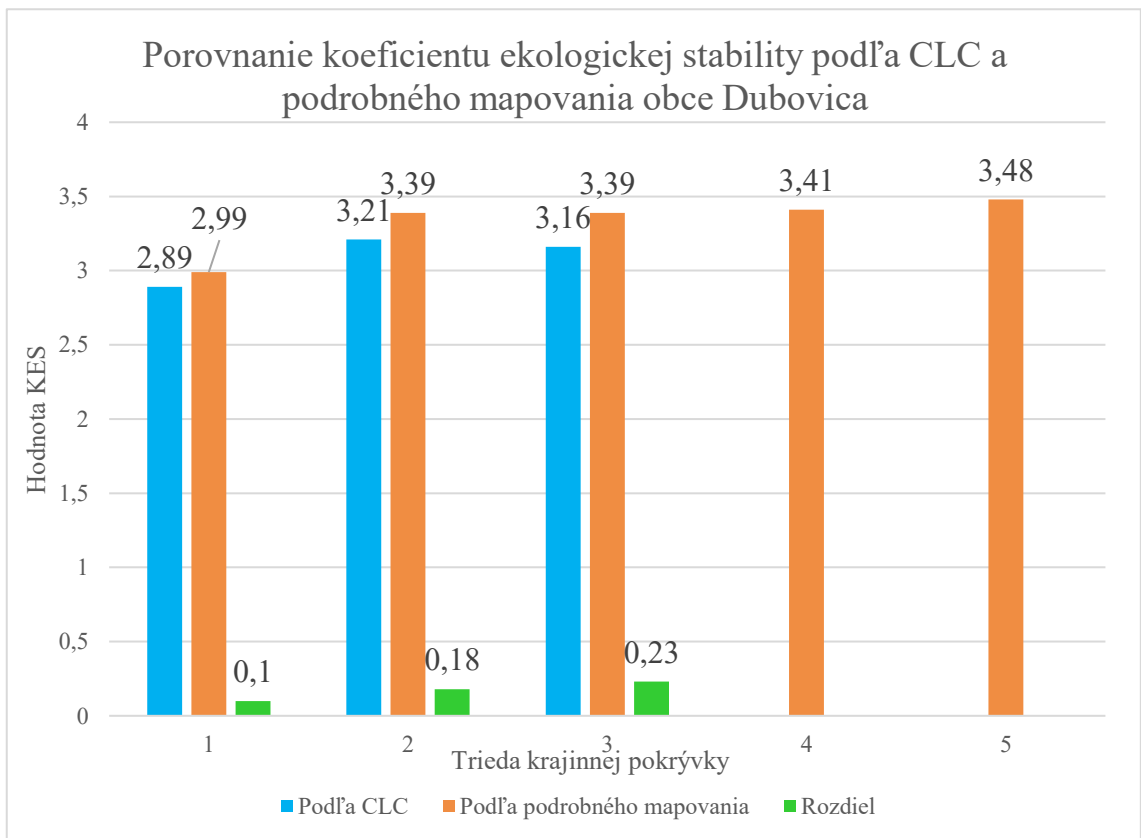
Druhotná krajinná štruktúra obce Dubovica podrobným mapovaním – trieda krajinej pokrývky 5



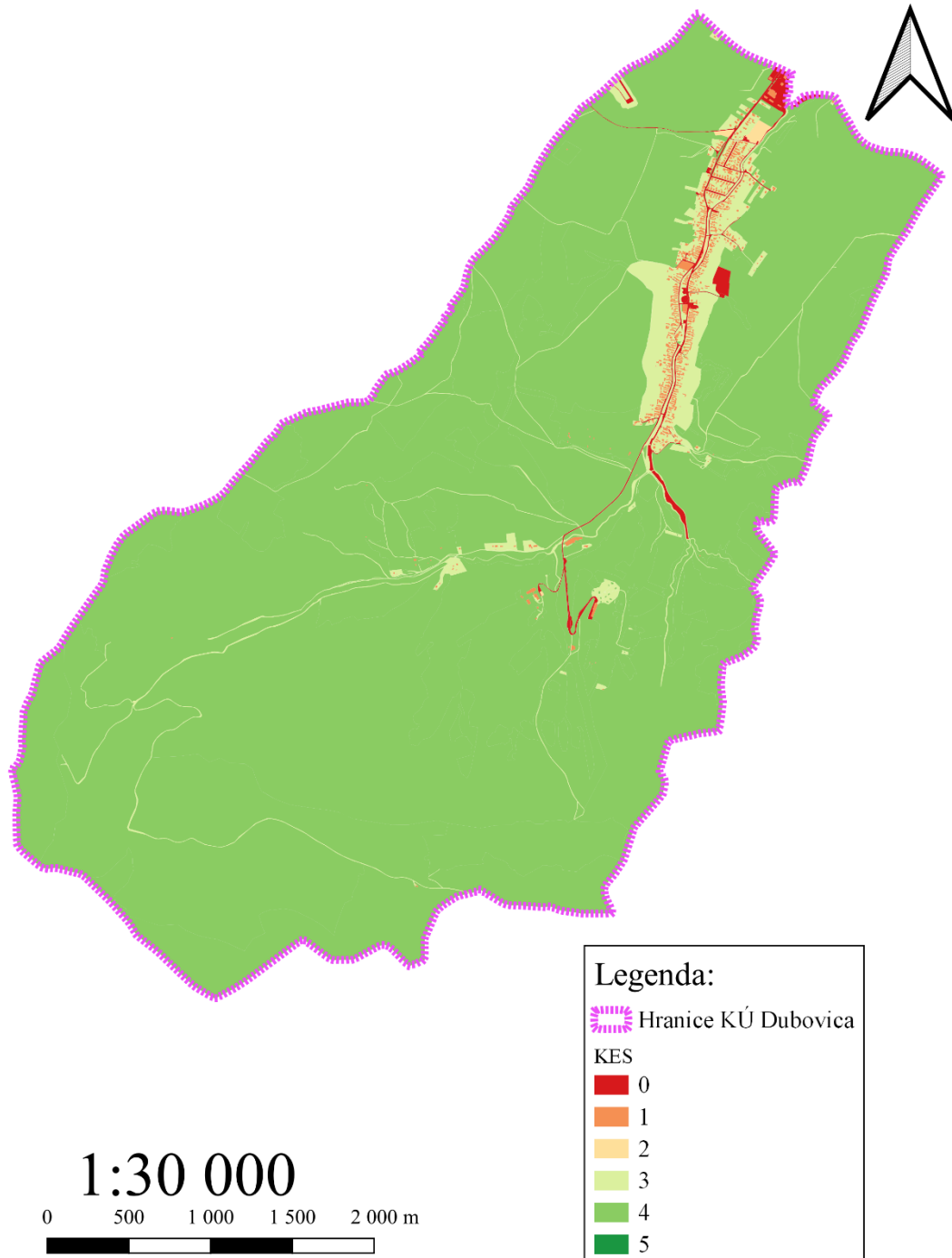
Tabuľka A.2.9: Porovnanie koeficientu ekologickej stability obce Dubovica

Trieda krajiny pokrývky		Koeficient ekologickej stability (KES)		Rozdiel
podľa CLC	podrobné mapovanie	Podľa CLC	Podľa podrobného mapovania	
1	1	2,89	2,99	0,10
2	2	3,21	3,39	0,18
3	3	3,16	3,39	0,23
4	4	0	3,41	0
5	5	0	3,48	0

Graf A.3.12: Porovnanie koeficientu ekologickej stability podľa CLC a podrobného mapovania obce Dubovica



Triedy krajinnej pokrývky podľa koeficientu ekologickej stability (KES) obce Dubovica



OSTATNÉ PRÍLOHY C

Tabuľka C.1.1: Farebné RGB kódy krajinných prvkov – trieda krajinej pokrývky 1

P.č.	Trieda krajinej pokrývky 1	RGB kód
1.	Lesné a poloprírodné areály	000 - 255 - 000
2.	Poľnohospodárske areály	255 - 255 - 165
3.	Urbanizované a technizované areály	255 - 000 - 078
4.	Vody	000 - 205 - 244

Tabuľka C.1.2: Farebné RGB kódy krajinných prvkov – trieda krajinej pokrývky 2

P.č.	Trieda krajinej pokrývky 2	RGB kód
1.	Areály priemyslu, služieb a dopravy	236 - 76 - 248
2.	Areály sídelnej (nepoľnohospodárskej) zelene	254 - 166 - 254
3.	Areály ťažby, skládok a výstavby	196 - 000 - 210
4.	Areály tráv	231 - 231 - 057
5.	Heterogénne poľnohospodárske areály	254 - 231 - 057
6.	Kroviny alebo trávne porasty	190 - 242 - 054
7.	Lesy	000 - 255 - 000
8.	Orná pôda	255 - 255 - 165
9.	Urbanizovaná (sídelná) zástavba	255 - 000 - 078
10.	Vnútrozemské vody	000 - 205 - 244

Tabuľka C.1.3: Farebné RGB kódy krajinných prvkov – trieda krajinej pokrývky 3

P.č.	Trieda krajinej pokrývky 3	RGB kód
1.	Areály letísk	230 - 204 - 204
2.	Areály priemyslu a služieb	204 - 077 - 242
3.	Areály sídelnej zelene	255 - 166 - 255
4.	Areály skládok	166 - 077 - 000
5.	Areály športu a zariadení voľného času	255 - 230 - 255
6.	Cestná a železničná sieť a príslušné areály	204 - 000 - 000
7.	Ihličnaté lesy	000 - 166 - 000
8.	Listnaté lesy	128 - 255 - 000
9.	Mozaika polí, lúk a trvalých kultúr	255 - 230 - 077
10.	Nesúvislá sídelná (obytná) zástavba	255 - 000 - 000
11.	Nezavlažovaná orná pôda	255 - 255 - 168
12.	Prechodné lesokroviny	166 - 242 - 000
13.	Prevažne poľnohospodárske areály s výrazným podielom prirodzenej vegetácie	230 - 242 - 077
14.	Trávne porasty lúky a pasienky	230 - 230 - 077
15.	Vodné toky	000 - 204 - 242
16.	Zmiešané lesy	077 - 255 - 000

Tabuľka C.1.4: Farebné RGB kódy krajinných prvkov – trieda krajinej pokrývky 4

P.č.	Trieda krajinej pokrývky 4	RGB kód
1.	Areály oddychu a rekreácie	255 - 200 - 215
2.	Areály skládok pevných odpadov	204 - 047 - 202
3.	Areály služieb	204 - 077 - 242
4.	Areály športu	255 - 230 - 255
5.	Areály výroby a skladov	236 - 075 - 247
6.	Brehová vegetácia vodných tokov a kanálov	000 - 150 - 250
7.	Cestná sieť a príľahlé areály	204 - 000 - 000
8.	Ihličnaté lesy so súvislým zápojom	000 - 166 - 000
9.	Letiská s umelým povrchom vzletových a pristávacích dráh	230 - 204 - 230
10.	Listnaté lesy so súvislým zápojom	128 - 255 - 000
11.	Malobloková orná pôda prevažne bez rozptýlenej drevinovej vegetácie	255 - 255 - 168
12.	Nesúvislá zástavba s rodinnými domami a záhradami	255 - 000 - 000
13.	Parky, mestské záhrady a iná kultivovaná verejná sídelná zeleň	255 - 166 - 255
14.	Rieky a potoky	000 - 204 - 242
15.	Rozptýlená prirodzená drevinová vegetácia na trávnych porastoch	230 - 180 - 027
16.	Sprievodná vegetácia dopravných komunikácií	244 - 090 - 070
17.	Trávne porasty prevažne bez stromov a krov	230 - 230 - 077
18.	Trávne porasty s rozptýlenými stromami a krovinami	230 - 230 - 097
19.	Veľkobloková orná pôda prevažne bez rozptýlenej drevinovej vegetácie	255 - 215 - 135
20.	Zmiešané lesy so súvislým zápojom	077 - 255 - 000

Tabuľka C.1.5: Farebné RGB kódy krajinných prvkov – trieda krajiny pokrývky 5

P.č.	Trieda krajiny pokrývky 5	RGB kód
1.	Areály administratívnych a finančných zariadení	204 - 077 - 242
2.	Areály kultúrnych a regiónnych budov a zariadení	204 - 015 - 155
3.	Areály obchodov a nákupných centier	240 - 014 - 230
4.	Areály škôl a výskumných pracovísk	255 - 100 - 255
5.	Areály športu s prevládajúcimi prírodnými povrchmi	255 - 230 - 255
6.	Brehová krovinová vegetácia vodných tokov a kanálov	000 - 205 - 105
7.	Brehová stromová vegetácia vodných tokov a kanálov	000 - 205 - 180
8.	Brehová trávno-bylinná vegetácia vodných tokov a kanálov	000 - 177 - 156
9.	Cesty s nespevneným povrchom	204 - 000 - 000
10.	Cesty so spevneným povrchom	235 - 020 - 080
11.	Chatové osady v stromových (lesných) areáloch	250 - 230 - 255
12.	Ihličnaté lesy so súvislým zápojom	000 - 166 - 000
13.	Infraštruktúra budov a umelých povrchov	255 - 070 - 255
14.	Infraštruktúra letiskových budov a umelých povrchov	230 - 204 - 230
15.	Listnaté lesy so súvislým zápojom	128 - 255 - 000
16.	Malobloková orná pôda prevažne bez rozptýlenej drevinovej vegetácie	255 - 255 - 168
17.	Nesúvislá zástavba s rodinnými domami	255 - 000 - 000
18.	Parky s prevahou trávnej vegetácie	255 - 165 - 255
19.	Priľahlé trávne areály	255 - 190 - 230
20.	Rieky a potoky	000 - 204 - 242
21.	Skládky komunálnych a stavebných odpadov	166 - 077 - 000
22.	Skupiny krovín	140 - 255 - 140
23.	Skupiny stromov	160 - 246 - 100
24.	Sprievodná prevažne krovinová vegetácia	212 - 137 - 017
25.	Sprievodná prevažne stromová vegetácia	180 - 116 - 014
26.	Sprievodná prevažne trávna vegetácia	190 - 130 - 100
27.	Trávne porasty prevažne bez stromov a krov	230 - 230 - 077
28.	Trávne porasty s rozptýlenými stromami a krovami	160 - 206 - 051
29.	Veľkobloková orná pôda prevažne bez rozptýlenej drevinovej vegetácie	255 - 215 - 135
30.	Záhrady pri rodinných domoch	255 - 160 - 165
31.	Zmiešané lesy so súvislým zápojom	077 - 255 - 000

Legenda C.2.1: Legenda detailného mapovania (Oľahel' a kol., 2017) pre obce Dubovica a Šarišská Poruba

Legenda detailného mapovania

1 Urbanizované a technizované areály

1.1 Urbanizovaná (sídlná) zástavba

1.1.2 Nesúvislá sídlná (obytná) zástavba

1.1.2.2 Nesúvislá zástavba s rodinnými domami a záhradami

1.1.2.2.1 Nesúvislá zástavba s rodinnými domami

1.1.2.2.2 Záhrady pri rodinných domoch

1.2 Areály priemyslu, služieb a dopravy

1.2.1 Areály priemyslu a služieb

1.2.1.1 Areály služieb

1.2.1.1.1 Areály obchodov a nákupných centier

1.2.1.1.2 Areály administratívnych a finančných zariadení

1.2.1.1.4 Areály škôl a výskumných pracovísk

1.2.1.1.5 Areály kultúrnych a religióznych budov a zariadení

1.2.1.2 Areály výroby a skladov

1.2.1.2.1 Infraštruktúra budov a umelých povrchov

1.2.2 Cestná a železničná sieť a príslušné areály

1.2.2.1 Cestná sieť a príslušné areály

1.2.2.1.2 Cesty so spevneným povrchom

1.2.2.1.3 Cesty s nespevneným povrchom

1.2.2.3 Sprievodná vegetácia dopravných komunikácií

1.2.2.3.1 Sprievodná prevažne trávna vegetácia

1.2.2.3.2 Sprievodná prevažne krovinová vegetácia

1.2.2.3.3 Sprievodná prevažne stromová vegetácia

1.2.4 Areály letísk

1.2.4.1 Letiská s umelým povrchom vzletových a pristávacích dráh

1.2.4.1.1 Infraštruktúra letiskových budov a umelých

1.2.4.1.2 Prilahlé trávne areály

1.3 Areály ťažby, skládok a výstavby

1.3.2 Areály skládok

1.3.2.1 Areály skládok pevných odpadov

1.3.2.1.1 Sklárky komunálnych a stavebných odpadov

1.4 Areály sídelnej (nepoľnohospodárskej) zelene

1.4.1 Areály sídelnej zelene

1.4.1.1 Parky, mestské záhrady a iná kultivovaná verejná sídelná zeleň

1.4.1.1.2 Parky s prevahou trávnej vegetácie

1.4.2 Areály športu a zariadení voľného času

1.4.2.1 Areály športu

1.4.2.1.1 Areály športu s prevládajúcimi prírodnými povrchmi

1.4.2.2 Areály oddychu a rekreácie

1.4.2.2.1 Chatové osady v stromových (lesných) areáloch

2 Poľnohospodárske areály

2.1 Orná pôda

2.1.1 Nezavlažovaná orná pôda

2.1.1.1 Malobloková orná pôda prevažne bez rozptýlenej drevinovej vegetácie

2.1.1.1.0 Malobloková orná pôda prevažne bez rozptýlenej drevinovej vegetácie

2.1.1.3 Veľkobloková orná pôda prevažne bez rozptýlenej drevinovej vegetácie

2.1.1.3.0 Veľkobloková orná pôda prevažne bez rozptýlenej drevinovej vegetácie

2.3 Areály tráv

2.3.1 Trávne porasty (lúky a pasienky)

2.3.1.1 Trávne porasty prevažne bez stromov a krov

2.3.1.1.0 Trávne porasty prevažne bez stromov a krov

2.3.1.2 Trávne porasty s rozptýlenými stromami a krovinami

2.3.1.2.0 Trávne porasty s rozptýlenými stromami a krovinami

2.3.1.3 Rozptýlená prirodzená drevinová vegetácia na trávnych porastoch

2.3.1.3.1 Skupiny stromov

2.3.1.3.3 Skupiny krovín

2.4 Heterogénne poľnohospodárske areály

2.4.2 Mozaika polí, lúk a trvalých kultúr

2.4.3 Prevažne poľnohospodárske areály s výrazným podielom prirodzenej vegetácie

3 Lesné a poloprírodné areály

3.1 Lesy

3.1.1 Listnaté lesy

3.1.1.1 Listnaté lesy so súvislým zápojom

3.1.1.1.0 Listnaté lesy so súvislým zápojom

3.1.2 Ihličnaté lesy

3.1.2.1 Ihličnaté lesy so súvislým zápojom

3.1.2.1.0 Ihličnaté lesy so súvislým zápojom

3.1.3 Zmiešané lesy

3.1.3.1 Zmiešané lesy so súvislým zápojom

3.1.3.1.0 Zmiešané lesy so súvislým zápojom

3.2 Kroviny alebo trávne porasty

3.2.4 Prechodné leso-kroviny

5 Vody

5.1 Vnútrozemské vody

5.1.1 Vodné toky

5.1.1.1 Rieky a potoky

5.1.1.1.0 Rieky a potoky

5.1.1.3 Brehová vegetácia vodných tokov a kanálov

5.1.1.3.1 Brehová travinno-bylinná vegetácia vodných tokov a kanálov

5.1.1.3.2 Brehová krovinová vegetácia vodných tokov a kanálov

5.1.1.3.3 Brehová stromová vegetácia vodných tokov a kanálov

Tabuľka C.1.6: Stupne ekologickej stability pre jednotlivé prvky SKŠ

Prvok SKŠ	Charakteristika	Označenie stupňa hemeróbie	Stupeň ekologickej stability
zastavané plochy	zastavané plochy a komunikácie s asfaltovým a betónovým povrchom	devastovaný	0
skládky živelné a riadené	skládky odpadu, rumoviská, haldy, výsyvky, ...	devastovaný	0
cintoríny	plochy cintorínov, často s výskytom drevinovej vegetácie	umelý	1; 2
polia	intenzívne využívané a každoročne orané poľnohospodárske pozemky	prírode vzdialený	1; 2
vinice	intenzívne a extenzívne obhospodarované vinice	prírode vzdialený	1; 2
chmeľnice	intenzívne obhospodarované chmeľnice	prírode vzdialený	1
sady	intenzívne a extenzívne obhospodarované sady	prírode vzdialený	1; 2
záhradkárske a chatové osady	mozaika špeciálnych ovocných a zeleninových kultúr, okrasné záhony a pod. s podielom zastavanej plochy	prírode vzdialený	1; 2
záhrady	prídomové záhrady	prírode vzdialený	1; 2
travinnobylinné porasty	intenzívne obhospodarované lúky a pasienky	prírode vzdialený	2
travinnobylinné porasty	extenzívne obhospodarované lúky	poloprírodný	3

travinnobylinné porasty	prírodné xerothermné, subalpínske, vysokohorské lúčne spoločenstvá, slaniská	takmer prírodný	4; 5
travinnobylinné porasty	ostatné porasty tráv a bylín	prírode vzdialený/poloprírodný	2; 3
vodné plochy a toky	umelé vodné plochy a regulované toky	–	2; 3
vodné plochy a toky	prírodné vodné plochy a toky	–	3;4;5
mokrad'	mokrade vzniknuté na antropogénnych zníženinách, v opustených lomoch a pod.	poloprírodný	3; 4
mokrad'	prírodzene vzniknuté mokrade, vrátane prameniskových spoločenstiev	takmer prírodný	5
lesné porasty	1. kultúrne monokultúry cudzokrajných drevín a iné druhy pestované mimo prírodný areál rozšírenia	prírode vzdialený	2
	2. <i>Picea abies</i> pestovaný v 1., 2. a 3. LVS		
lesné porasty	1. pionierske dreviny šíriace sa spontánne	poloprírodný	3
	2. porasty <i>Picea abies</i> pestované v 4. a 5. LVS		
	3. porasty <i>Pinus silvestris</i> na ostatných stanovištiach		
	4. porasty <i>Larix decidua</i> na pôvodných stanovištiach		

	<p>5. porasty <i>Populus nigra</i>, <i>P. alba</i> a iné domáce druhy topoľov</p> <p>6. domáce druhy <i>Salix</i> pestované na ostatných stanovištiach</p>		
lesné porasty	<p>1. dubové a bukové porasty so spontánne sa vyskytujúcimi listnáčmi (<i>Carpinus</i>, <i>Acer</i>, <i>Fraxinus</i>, <i>Tilia</i>)</p> <p>2. porasty <i>Fagus silvatica</i> v 2. a 3. LVS</p> <p>3. porasty <i>Fagus silvatica</i> v 6. LVS</p> <p>4. porasty <i>Picea abies</i> pestované v 6. a 7. LVS</p> <p>5. porasty <i>Quercus robur</i> a <i>Q. petraea</i> pestované na ostatných</p> <p>6. porasty <i>Alnus glutinosa</i>, <i>A. incana</i> pestované na ostatných stanovištiach</p>	poloprirodný/takmer prírodný	4
lesné porasty	<p>1. sutinové lesy</p> <p>2. porasty <i>Fagus silvatica</i> v 4.a 5. LVS</p> <p>3. porasty <i>Picea abies</i> pestované v 8. LVS (na podmáčaných stanovištiach)</p> <p>4. porasty <i>Pinus silvestris</i> na extrémnych stanovištiach</p> <p>5. porasty <i>Quercus robur</i> a <i>Q. petraea</i> a v 1. a 2. LVS aj <i>Quercus pubescens</i>, aj prirodzené porasty v 3. a 4. LVS</p>	takmer prírodný	5

	6. porasty <i>Quercus cerris</i> v panónskej oblasti v 1. LVS		
	7. porasty <i>Populus nigra</i> , <i>P. alba</i> a iné domáce druhy topoľov pestované v lužných lesoch		
	8. porasty <i>Alnus glutinosa</i> , <i>A. incana</i> pestované v lužných lesoch, na podmáčaných a zaplavovaných stanovištiach		
	9. domáce druhy rodu <i>Salix</i> pestované v lužných lesoch, na podmáčaných a zaplavovaných stanovištiach		
nevyužívané plochy	nevyužívaná orná pôda	prírode vzdialený	2
nevyužívané plochy	nevyužívané sady a vinice	prírode vzdialený	2; 3
nevyužívané plochy	nevyužívané lúky a pasienky	poloprírodný/prírode vzdialený	2; 3
nevyužívané plochy	ostatné nevyužívané plochy	prírode vzdialený	1;2;3
nelesná drevinová vegetácia	porasty drevín s plošným priestorovým prejavom	poloprírodný	2; 3
nelesná drevinová vegetácia	porasty drevín s líniovým priestorovým prejavom	poloprírodný	2; 3
lomy a haldy	narušené až silne narušené biotopy po ťažbe	umelý	1
skaly a sutinové spoločenstvá	prirodené skalné a sutinové spoločenstvá	prírodný	5

Tabuľka C.1.7: Interpretácia KES (Rehačková, Pauditšová 2007)

Hodnotenie krajiny	KES	Stupeň ekologickej stability	Opatrenia
krajina s veľmi nízkou ekologickou stabilitou	1,00 - 1,49	1	vysoká potreba realizácie nových ekostabilizačných prvkov a ekostabilizačných manažmentových opatrení
krajina s nízkou ekologickou stabilitou	1,50 – 2,49	2	potreba realizácie nových ekostabilizačných prvkov a ekostabilizačných manažmentových opatrení
krajina so strednou ekologickou stabilitou	2,50 – 3,49	3	podmienečná potreba realizácie nových ekostabilizačných prvkov, resp. aplikácia vhodných manažmentových opatrení
krajina s vysokou ekologickou stabilitou	3,50 - 4,49	4	realizácia vhodných manažmentových opatrení
krajina s veľmi vysokou ekologickou stabilitou	4,50 - 5,00	5	realizácia udržiavacieho manažmentu