



Mesto Lipany
Obec Ďačov
Obec Dubovica

Váš list číslo/zo dňa

Naše číslo

Vybavuje/linka

Košice

03517/2025/OR KE/SEE-4

Ing. Iveta Lešková/055/2295233

17. 02. 2025

Vec

K.ú. Lipany, Ďačov, Dubovica – vzdušná napájacia linka 22 kV pre TNS Lipany – o z n á m e n í e vlastníkom, nájomcom a správcom o vstupe na nehnuteľnosť za účelom výrub náletových drevín a krovín pod vzdušným vedením VN ŽSR

ŽSR, ako právnická osoba zriadená zákonom č. 258/1993 Z. z. o Železniach Slovenskej republiky v znení neskorších predpisov je prevádzkovateľom železničných dráh, pričom pri ich prevádzkovaní sa okrem iného riadia zákonmi č. 513/2009 Z. z. o dráhach a č. 251/2012 Z. z. o energetike, v znení neskorších predpisov (ďalej len podľa osobitných predpisov).

Na základe ustanovení zákona č. 513/2009 Z. z. o dráhach s cieľom zaistenia bezpečnosti dopravy na dráhe a podľa § 43 zákona č. 251/2012 Z. z. o energetike Vám v súlade s §11 odsek 1a) zákona č. 251/2012 Z. z.

o z n a m u j e m e,

že v k. ú. Lipany, Ďačov, Dubovica za účelom výrubu náletových drevín a krovín v ochrannom pásme vzdušného vedenia VN ŽSR, ktoré ohrozujú bezpečnosť a spoľahlivosť prevádzky elektrického vedenia „Napájacia linka 22 kV pre TNS Lipany“ (Rozhodnutie OÚ Sabinov – OSŽP, č.j. OU-SB-OSZP-2025/000976-002), vstúpi ŽSR, resp. ním poverená osoba vo verejnom záujme na cudzie pozemky a do cudzích objektov v rozsahu a spôsobom nevyhnutným na výkon povolenej činnosti prevádzkovateľa distribučnej sústavy.

Výrub náletových drevín a krovín pre ŽSR bude realizovať zmluvný dodávateľ v predpokladanom termíne

od 21.02.2025 – 28.02.2025, resp. od 01.11.2025 do 28.02.2026.

Vyrúbané náletové dreviny a kroviny budú zoštíepkované a štiepka bude ponechaná voľne na ploche pozemku v jednotlivých oblastiach výrubov (vyznačené v prílohe).

**Železnice Slovenskej republiky, OBLASTNÉ RIADITEĽSTVO KOŠICE,
Sekcia elektrotechniky a energetiky**

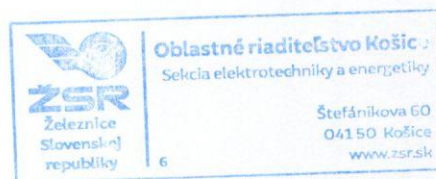
Naše číslo
03517/2025/OR KE/SEE-4

17. 02. 2025

Strana 2 z 2

Podľa § 11 odsek 1 zákona č. 251/2012 Z. z. je spoločnosť ŽSR ako prevádzkovateľ distribučnej sústavy (t. j. držiteľ povolenia), resp. ním poverená osoba v nevyhnutnom rozsahu a vo verejnom záujme oprávnená vstupovať na cudzie pozemky a do cudzích objektov a zariadení v rozsahu a spôsobom nevyhnutným na výkon povolenej činnosti. Podľa ods. 3 § 11 zákona č. 251/2012 Z. z. je držiteľ povolenia, alebo ním poverená osoba povinná vopred oznámiť dotknutým vlastníkom výkon týchto oprávnení najmenej 15 dní pred plánovaným začatím činnosti. Ak sa jedná o veľký počet vlastníkov, alebo ak pobyt vlastníkov nie je známy, je možné doručovať toto oznámenie cestou verejnej vyhlášky na úradnej tabuli obce.

S pozdravom



v z. Ing. Ján Durkáč
vedúci oddelenia riadenia
Ing. Pavol Keczer
prednosta
sekcie elektrotechniky a energetiky

Prílohy

Rozhodnutie OÚ Sabinov, OSŽP 13.02.2025

Výrub a orezanie drevín vzdušná napájacia linka 22kV pre TNS LIPANY vstup
zoznam parciel

Za správnosť: Ing. Iveta Lešková

Telefón
910-5200

E-mail
orke_ee@zsr.sk

IČO
0031364501

DIČ
2020480121

IČ DPH
SK2020480121

ŽSR sú zapísané v Obchodnom registri Mestského súdu Bratislava III, v oddiele Po, vo vložke 312/B

OKRESNÝ ÚRAD SABINOV

ODBOR STAROSTLIVOSTI O ŽIVOTNÉ PROSTREDIE

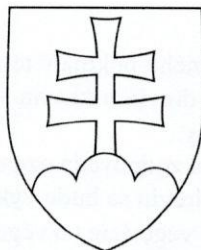
Námestie slobody 85, 083 01 Sabinov

Číslo spisu

OU-SB-OSZP-2025/000976-002

Sabinov

13. 02. 2025



Rozhodnutie

Rozhodnutie

Popis konania / Účastníci konania

Okresný úrad Sabinov, odbor starostlivosti o životné prostredie, oddelenie ochrany prírody a vybraných zložiek životného prostredia (ďalej len „okresný úrad“), ako príslušný orgán štátnej správy ochrany prírody a krajiny podľa § 64 ods. 1 písm. d) a § 68 písm. g) zákona č. 543/2002 Z. z. o ochrane prírody a krajiny v znení neskorších predpisov (ďalej len „zákon“), § 1 ods. 1 písm. c) a § 5 ods. 1 zákona č. 525/2003 Z. z. o štátnej správe starostlivosti o životné prostredie a o zmene a doplnení niektorých zákonov v znení neskorších predpisov a § 3 ods. 1 písm. e) zákona č. 180/2013 Z. z. o organizácii miestnej štátnej správy a o zmene a doplnení niektorých zákonov, na základe oznámenia ŽELEZNICE SLOVENSKEJ REPUBLIKY, OBLASTNÉ RIADITELSTVO KOŠICE, SEKCIA ELEKTROTECHNIKY A ENERGETIKY ŠTEFÁNIKOVA 60, 040 01 Košice, v zmysle § 47 ods. 7 zákona, o výrube

v súlade s ustanoveniami § 47 ods. 8 písm. b) zákona

Výrok

určuje podmienky uskutočnenia výrubu:

Výrub krovín pozdĺž - Rozsah výrezov drevín a krovín :

1. k. ú. Lipany - oblasť výrezov

Od stožiaru č.39 smerom k stožiaru č.41 a č.42 je potrebné v dĺžke cca 200m a šírke 24m vyrezať kroviny (vrbiny, osiky, liesky, šípky) tak ako je vyznačené v mapovej prílohe oznámenia.

2. k. ú. Dačov - oblasť výrezov

Od stožiaru č.37 smerom k stožiaru č.35 je potrebné v dĺžke cca 200m a šírke 24m vyrezať kroviny (vrbiny, osiky, liesky, šípky) tak ako je vyznačené v mapovej prílohe oznámenia.

3. k. ú. Dačov - oblasť výrezov

Od stožiaru č.32 smerom k stožiaru č.34 je potrebné v dĺžke cca 200m a šírke 24m vyrezať kroviny (vrbiny, osiky, liesky, šípky) tak ako je vyznačené v mapovej prílohe oznámenia.

4. k. ú. Dubovica - oblasť výrezov

Od stožiaru č.20 smerom k stožiaru č.22 je potrebné v dĺžke cca 140m a šírke 24m vyrezať kroviny (vrbiny, osiky, liesky, šípky) tak ako je vyznačené v mapovej prílohe oznámenia.

5. k. ú. Dubovica - oblasť výrezov

Od stožiaru č.15 smerom k stožiaru č.16 je potrebné v dĺžke cca 150m a šírke 60m vyrezať kroviny (vrbiny, osiky, liesky, šípky) tak ako je vyznačené v mapovej prílohe oznámenia.

6. k. ú. Lipany - oblasť výrezov

Od stožiaru č.6 smerom k stožiaru č.8 je potrebné v dĺžke cca 170m a šírke 24m vyrezať kroviny (vrbiny, osiky, liesky, šípky) tak ako je vyznačené v mapovej prílohe oznámenia.

Podľa § 47 ods. 9 zákona „Výrub drevín podľa odseku 7 možno vykonať len na základe súhlasného stanoviska orgánu ochrany prírody podľa odseku 8 písm. a) alebo v rozsahu obmedzenia alebo podmienok uskutočnenia výrubu určených podľa odseku 8 písm. b); to neplatí, ak orgán vydá upozornenie podľa odseku 8 písm. c).“

Na základe uvedených skutočností rozhodol okresný úrad tak, ako je to uvedené vo výrokovvej časti tohto rozhodnutia.

Poučenie

Toto rozhodnutie je konečné a nemožno sa proti nemu odvolať. Toto rozhodnutie je preskúmateľné súdom. Konanie podľa § 47 ods. 8 zákona sa nevykonáva podľa zákona č.71/1967 Zb. o správnom konaní v znení neskorších predpisov, s výnimkou ustanovení o miestnej príslušnosti, preto sa proti rozhodnutiu nemožno odvolať.

Osobitné predpisy, ako aj ustanovenia zákona ostávajú vydaním tohto rozhodnutia nedotknuté.

PhDr. Iveta Sekeráková
vedúci

Informatívna poznámka - tento dokument bol vytvorený elektronicky orgánom verejnej moci

IČO: 00151866 Sufix: 10329

Doručuje sa

ŽSR, Bratislava, oblastná správa majektu Košice, Štefánikova 60, 041 50 Košice, Slovenská republika

Na vedomie

Mesto Lipany, Krivianska 1, 082 71 Lipany
Obec Dubovica, Dubovica 190, 082 71 Dubovica
Obec Ďačov, Lipany nad Torysou 120/0
ŠOP SR, Správa RCOP Prešov, Hlavná 93, 080 01 Prešov 1

Výrub a orezanie drevín pod vedením VN (22 kV) ŽSR

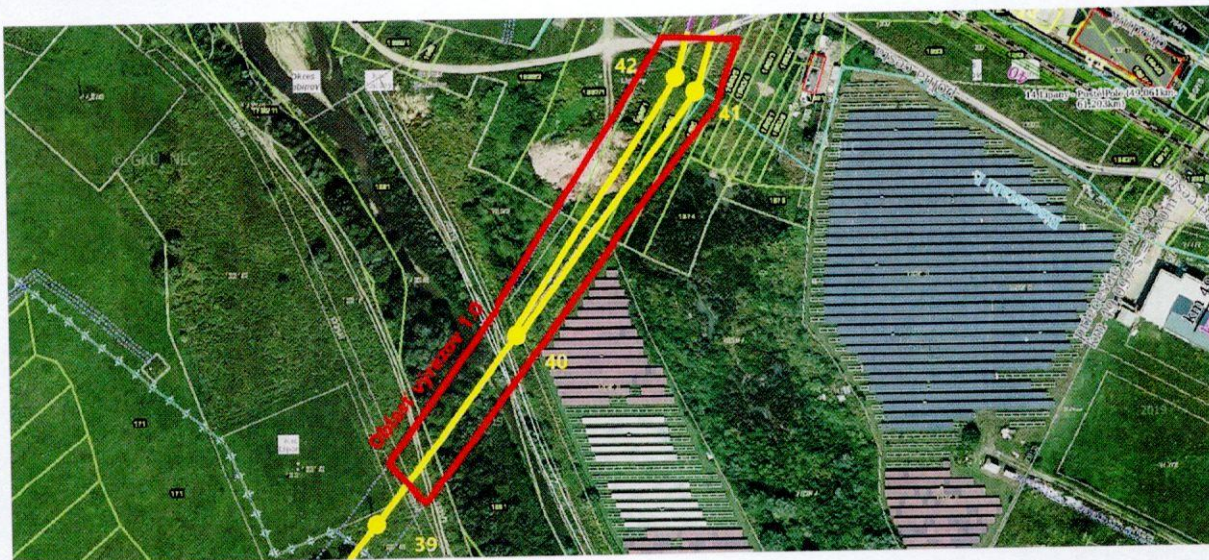
Linka VN: Vzdušná napájacia linka 22 kV pre TNS Lipany

(dĺžka linky: 3629m; počet stožiarov 47, z toho 4 betónové – 44A, 44B, 43A, 43B)

Oblasť výrezov 1.0:

Od stožiaru č.39 smerom k stožiaru č.41 a č.42 je potrebné v dĺžke približne 200m a šírke 24m vyrezať kroviny (vrby, osiky, liesky, šípky).

K.ú. Mesta Lipany



Oblasť výrezov 1.1:

Od stožiaru č.37 smerom k stožiaru č.35 je potrebné v dĺžke približne 200m a šírke 24m vyrezať kroviny (vrby, osiky, liesky, šípky).

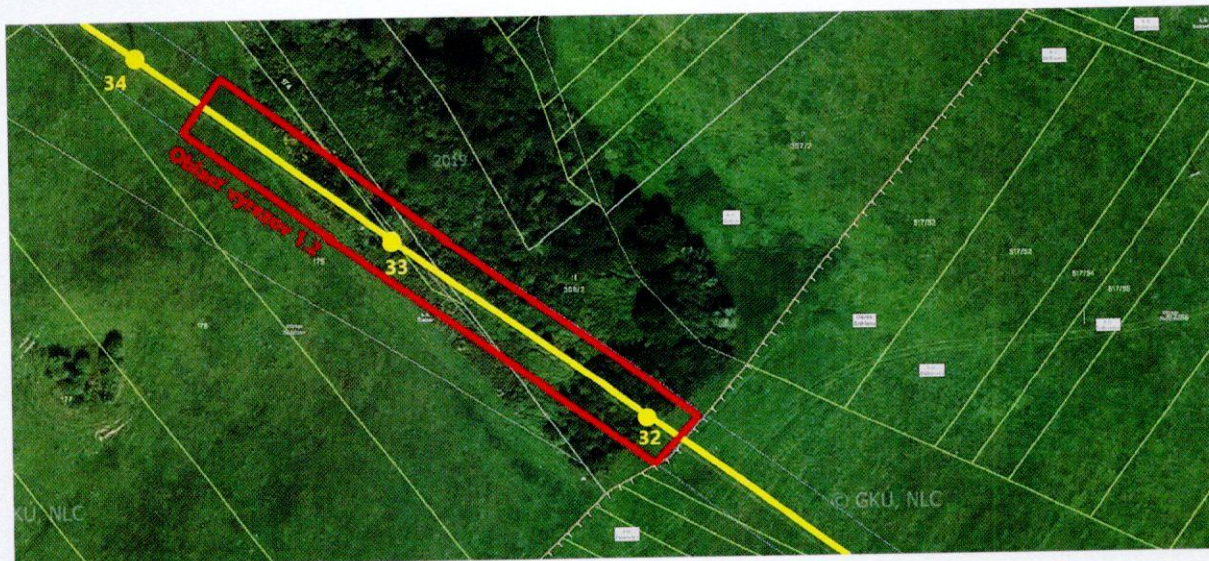
K.ú. Obec Ďačov



Oblasť výrezov 1.2:

Od stožiaru č.32 smerom k stožiaru č.34 je potrebné v dĺžke cca 200m a šírke 24m vyrezať kroviny (vrbiny, osiky, liesky, šípky).

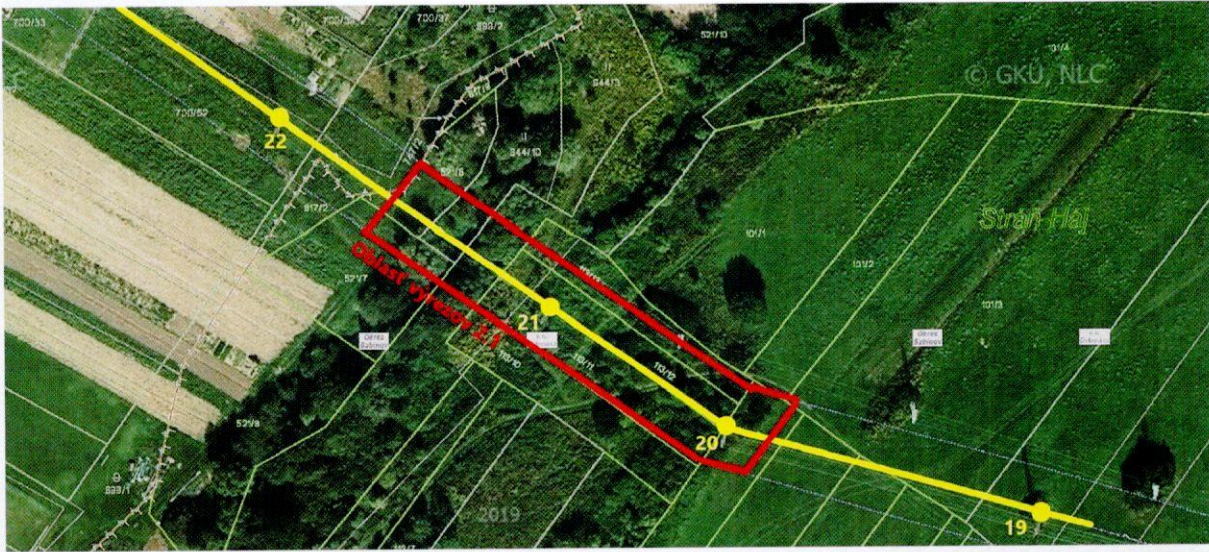
K.ú. Obec Ďačov



Oblasť výrezov 2.1:

Od stožiaru č.20 smerom k stožiaru č.22 je potrebné v dĺžke cca 140m a šírke 24m vyrezať kroviny (vrby, osiky, liesky, šípky).

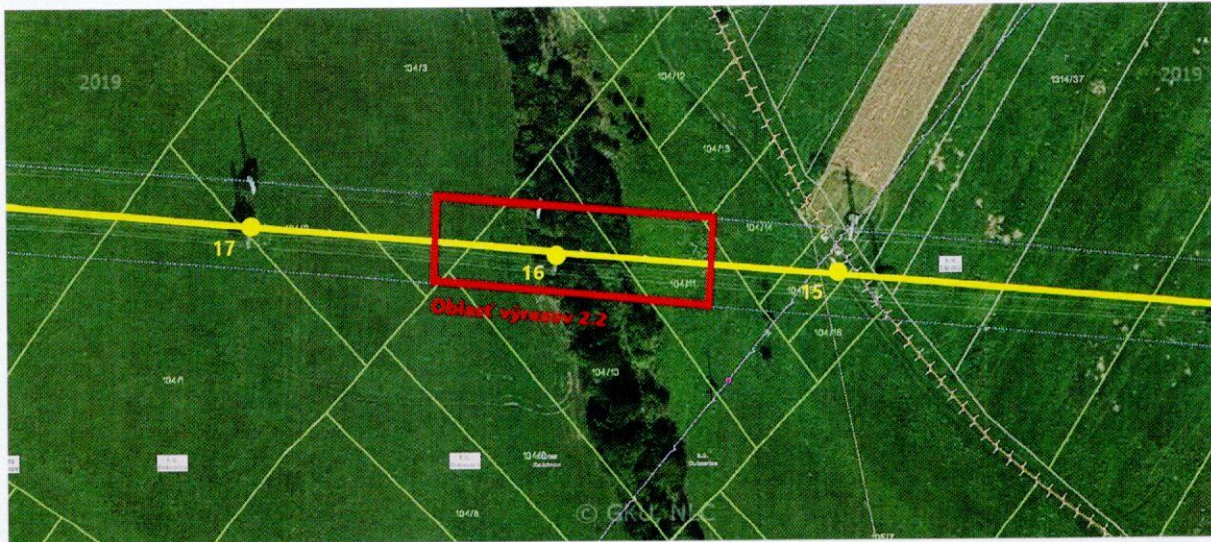
K.ú. Obec Dubovica



Oblasť výrezov 2.2:

Od stožiaru č.15 smerom k stožiaru č.16 je potrebné v dĺžke cca 150m a šírke 60m vyrezať kroviny (vrby, osiky, liesky, šípky).

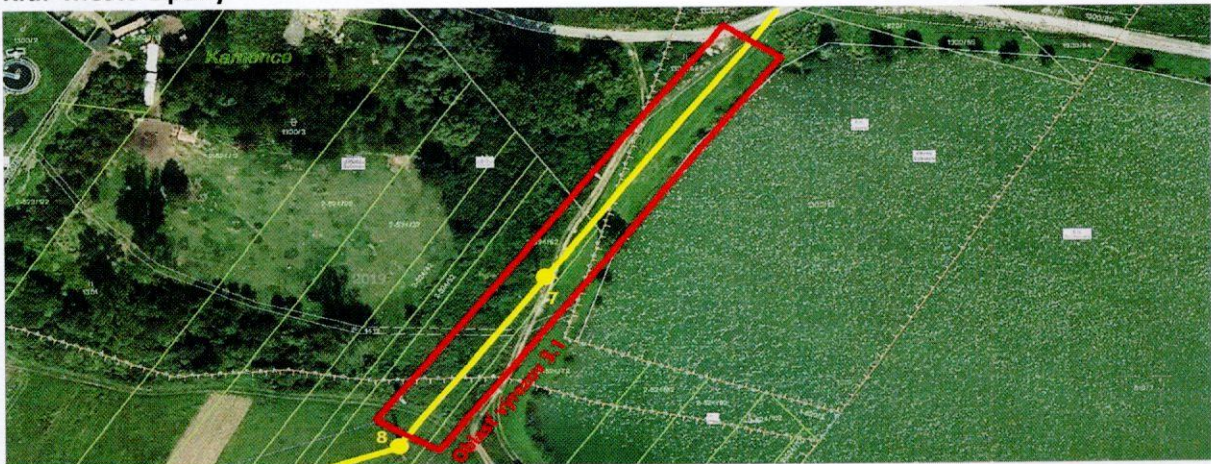
K.ú. Obec Dubovica



Oblasť výrezov 3.1:

Od stožiaru č.6 smerom k stožiaru č.8 je potrebné v dĺžke cca 170m a šírke 24m vyrezať kroviny (vrbiny, osiky, liesky, šípky).

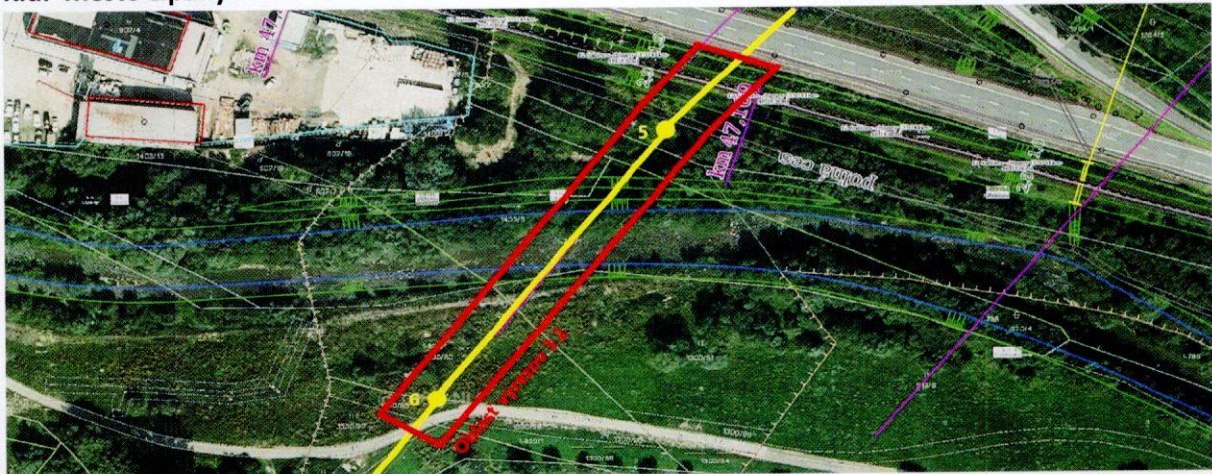
K.ú. Mesto Lipany



Oblasť výrezov 3.2:

Od stožiaru č.5 smerom k stožiaru č.6 je potrebné v dĺžke cca 160m a šírke 24m vyrezať kroviny (vrbiny, osiky, liesky, šípky).

K.ú. Mesto Lipany



Oblasť výrezov 3.3:

Od stožiaru č.3 smerom k stožiaru č.5 je potrebné v dĺžke cca 90m a šírke 24m vyrezať kroviny (vrbiny, osiky, liesky, šípky).

K.ú. Mesto Lipany



Vzdušná napájacia linka 22kV ŽSR pre TNS Lipany (k.ú. Lipany, Dačov, Dubovica)

Oblasť výrezov 1.0

k.ú.	parceta č. (C-KN)	LV	parceta č. (E-KN)	LV	
Lipany	754/1	nezaložený	1620/1	4090	
		nezaložený	1621/1	4091	
	1411/19	107			
	1410	nezaložený	1667/1	4129	
	1410	nezaložený	1666/1	4127	
	1410	nezaložený	1664	4125	
	1410	nezaložený	1665	4126	
	752/1	nezaložený	1667/1	4129	
	752/1	nezaložený	1666/1	4127	stožiar č. 42
	752/1	nezaložený	1664	4125	stožiar č. 41
	752/1	nezaložený	1665	4126	
	752/2	1375			stožiar č. 40
	752/44	4907			
	752/14	1375			
	1403/5	nezaložený	1981	3829	
	1331/1	1375			
1331/5	1375			stožiar č.39	
Dačov	739	nezaložený	171	536	
	739	nezaložený	154/1	1027	
	739	nezaložený	155/1	72	
	736	nezaložený	154/1	1027	
	736	nezaložený	155/1	72	

Oblasť výrezov 1.1

k.ú.	parceta č. (C-KN)	LV	parceta č. (E-KN)	LV	
Dačov	367/1	nezaložený	156/2	1040	stožiar č.37
	368/1	nezaložený	156/2	1040	
	368/1	nezaložený	276	280	
	368/1	nezaložený	275	240	
	368/1	nezaložený	173	511	
	369/2	nezaložený	275	240	stožiar č.36

Oblasť výrezov 1.2

k.ú.	parceta č. (C-KN)	LV	parceta č. (E-KN)	LV	
Dačov	369/2	nezaložený	175	212	stožiar č.33
	368/2	461			stožiar č.32
	369/2	nezaložený	174	461	
	368/1	nezaložený	174	461	

Oblasť výrezov 2.1

k.ú.	parceta č. (C-KN)	LV	parceta č. (E-KN)	LV	
Dubovica	644/1	nezaložený	521/6	941	
	644/1	nezaložený	521/7	1659	
	644/10	1876			
	644/1	nezaložený	521/10	1478	
	644/1	nezaložený	113/13	1499	
	644/1	nezaložený	113/12	294	
	643/115	nezaložený	113/13	1499	
	643/115	nezaložený	113/11	1500	stožiar č.20,21
	643/115	nezaložený	114/1	1501	

Oblasť výrezov 2.2

k.ú.	parcelsa č. (C-KN)	LV	parcelsa č. (E-KN)	LV	
Dubovica	645/1	nezaložený	104/10	1259	stožiar č.16
	645/1	nezaložený	104/11	809	

Oblasť výrezov 3.1

k.ú.	parcelsa č. (C-KN)	LV	parcelsa č. (E-KN)	LV	
Lipany	1314/1	nezaložený	524/61	3910	
	1314/1	nezaložený	524/71	3911	
	1301	nezaložený	524/62	4795	
	1301	nezaložený	524/72	3911	
	1413	nezaložený	524/62	4795	
	1300/3	nezaložený	524/62	4795	stožiar č.7
	1300/3	nezaložený	524/72	3911	
	1300/74	3829			
	1300/16	795			
	1300/86	795			

Oblasť výrezov 3.2

k.ú.	parcelsa č. (C-KN)	LV	parcelsa č. (E-KN)	LV	
Lipany	1300/80	nezaložený	820/1	3849	stožiar č. 6
	1300/92	795			
	1300/79	3849			
	1300/81	795			
	1403/6	nezaložený	786/1	4003	
	1403/14	1977			
	1403/6	nezaložený	780/1	3849	
	1414/1	1334			stožiar č. 5
	1415/6	3733			
	1297/2	3733			
	1297/3	3733			
	1297/1	4236			
	1296/1	4236			

Oblasť výrezov 3.3

k.ú.	parcelsa č. (C-KN)	LV	parcelsa č. (E-KN)	LV	
Lipany	1294/1	nezaložený	787/1	3849	
	1294/5	3792			
	1293/3	3792			stožiar č. 4
	1292/2	3792			
	1292/3	3065			
	1289/9	3065			stožiar č. 3